

ESPAÇOS



APCEF/SP

Revista nº 82 e guia de convênios - dezembro 2013

*Investimentos
e melhorias em
todos os espaços!*

guia
de convênios

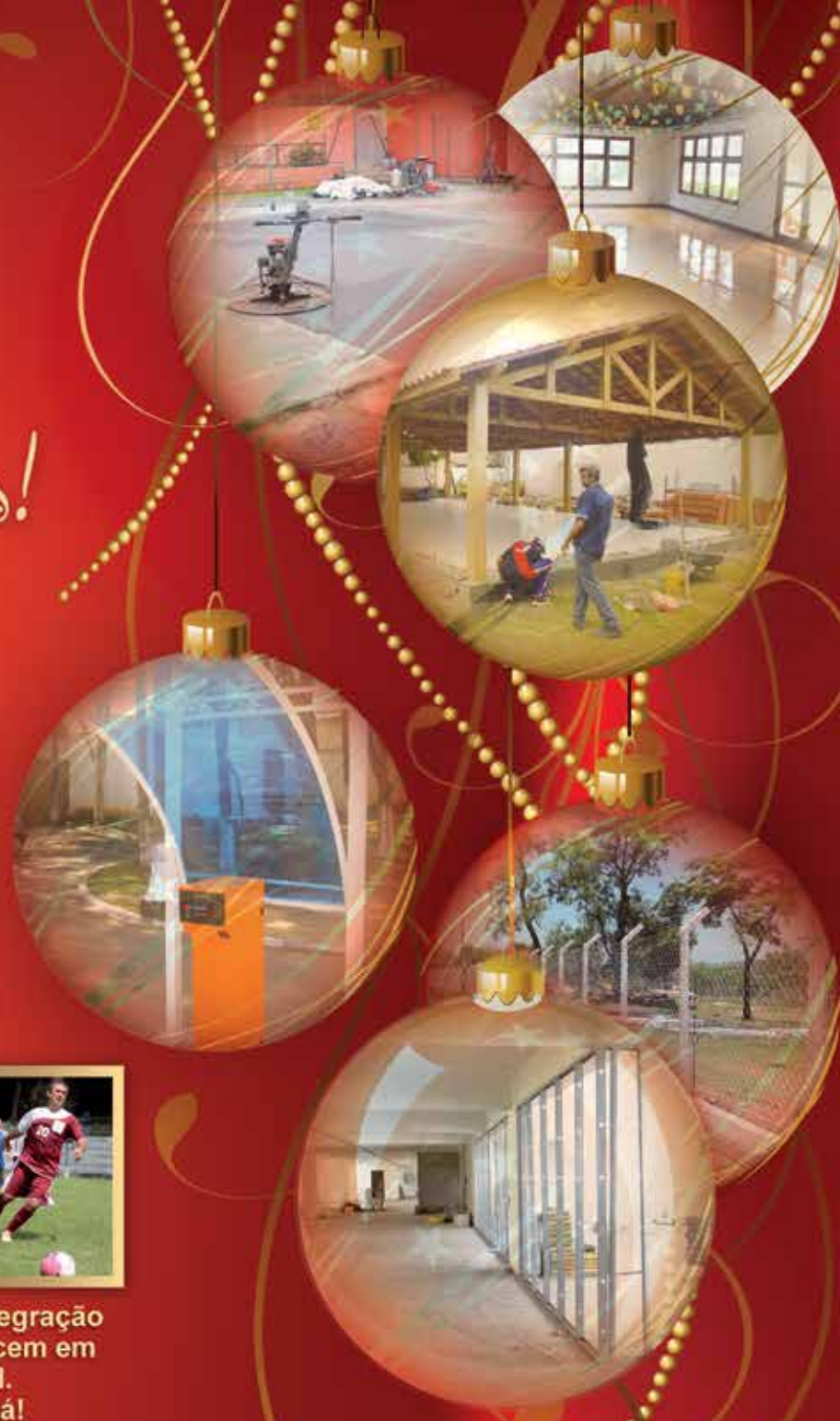
Confira aqui a
lista de conveniados
da APCEF/SP



10 anos de muitas
conquistas para os
empregados da
Caixa. Confira.



Jogos de Integração
2014 acontecem em
março e abril.
Inscreva-se já!





APCEF/SP

FÉRIAS!

Venha para o clube.
Muito lazer e
diversão na capital!

Avenida Yervant Kissajikian, 1.256, Interlagos, capital.

Telefone: (11) 5613-5600

5

Perto de você

Fernando Neiva e Rita Serrano são eleitos os representantes dos empregados no Conselho de Administração da Caixa



6

10 anos de vitórias e conquistas

Relembre as principais conquistas dos empregados da Caixa na última década



8

Beatles 4Ever foi a atração do almoço de fim de ano da APCEF/SP



Mais de 300 pessoas celebraram as conquistas de 2013, ao som dos sucessos dos Beatles, em uma festança na capital

9

Jerry Adriani é o convidado do Dia dos Aposentados

Comemorações acontecem em janeiro. Na capital, com Jerry Adriani e, no interior, na Colônia de Avaré



10

APCEF/SP investe em melhorias em todos os espaços



Colônias da Associação no litoral e no interior, o clube e a sede administrativa e financeira passam por reformas estruturais

15

Separe o uniforme: jogos de integração 2014 vêm aí!

Jogos de Integração acontecem em março e abril. Inscrições já estão disponíveis. Organize sua equipe e participe!



17

Guia completo das empresas conveniadas à APCEF/SP

Veja, também, os novos conveniados ao APCEF Saúde e os credenciados ao Cão & Cia



Que em 2023 possamos comemorar mais 10 anos de conquistas!

Por Sérgio Takemoto, diretor-presidente da APCEF/SP

2014 está chegando e, com ele, a necessidade de fazer um balanço do ano que terminou.

Dois pontos destacados nesta revista merecem comemoração: primeiro, os 10 anos de conquistas dos empregados da Caixa, matéria da página 6. Segundo, as dezenas de melhorias feitas pela APCEF/SP em seus espaços coletivos, publicadas na página 10.

O texto que apresenta as conquistas alcançadas nestes últimos 10 anos me deixa bastante orgulhoso. Seria impossível ter sido escrito 10 anos atrás. Naquela época, se fossemos organizar algo deste tipo, seriam elencados 10 anos de perdas de direitos e de perseguição aos empregados da Caixa.

Foram tempos difíceis! A Caixa estava prestes a ser privatizada e a direção só tomava medidas que prejudicavam os trabalhadores.

Por meio de muita luta e mobilização, nestes 10 anos, os representantes e os empregados conseguiram avanços como a revogação da medida que permitia demitir empregados sem justa causa, a criação de políti-

cas para o aumento de trabalhadores no banco, a ampliação de direitos aos novos empregados. Também foram implementadas melhorias no Saúde Caixa, na Funcef, no Plano de Cargos e Salários e no de Cargos Comissionados.



Temos consciência de que há ainda muito a ser melhorado. Por isso, vamos entrar em 2014 com muita garra e disposição para lutar.

Outro ponto que gostaria de destacar são as melhorias implementadas pela APCEF/SP em todos os

seus espaços neste ano: deu muito trabalho, mas vale a pena ver os excelentes resultados. As Colônias estão com uma cara nova, muito mais aconchegantes e confortáveis. Foram obras estruturais, todas de grande porte, algumas ainda em andamento.

As reformas só foram possíveis graças à venda de ações da PAR Corretora, de propriedade da APCEF/SP para a Fena. A mais importante delas, a compra de uma nova sede, era urgente, pois a Associação cresceu muito nos últimos anos e não era mais possível funcionar em um local pequeno e sem condições de expandir.

Bem, mas 2013 está no fim e 2014 está chegando, de mansinho. E, com ele, novos desafios. Por aqueles que desejam uma Caixa melhor para o Brasil, para os brasileiros e também para os empregados,

desejamos que tenham força e disposição para continuar a lutar, pois ainda há muita coisa a ser feita!

E que, em 2023, possamos novamente repetir uma matéria elencando mais 10 anos de conquistas para os trabalhadores!

Expediente

Revista Espaço n. 82, dezembro de 2013 - uma publicação da Associação de Pessoal da Caixa Econômica Federal de São Paulo (APCEF/SP). **Diretor-presidente:** Sérgio Takemoto | **Diretor de Imprensa:** Leonardo dos Santos Quadros | **Jornalistas (texto, revisão e diagramação):** Juliana Zaroni (Mtb 45.578/SP), Raíssa Torres e Tania Volpato (Mtb 24.688/SP) | **Capas, ilustrações e edição de arte:** Claudia Bertholo Tieri e Marcelo Luiz de Almeida | **Impressão:** Bangraf | **Tiragem:** 16.500 exemplares | **Endereço da sede da APCEF/SP:** Rua Barão de Itapetininga, 125, 8º andar, Centro, capital | **Endereço eletrônico:** imprensa@apcefsp.org.br | **Telefone:** (11) 3017-8300 | **Site:** www.apcefsp.org.br. Distribuição gratuita.

Conselho de Administração

Fernando Neiva e Rita Serrano são os nossos representantes



Rita Serrano (de blusa branca, ao centro), ao lado de diretores da APCEF/SP e empregados da capital que apoiaram sua candidatura

Fernando Neiva e Rita Serrano foram escolhidos pelos empregados de todo o País para serem os seus representantes no Conselho de Administração da Caixa.

A eleição aconteceu em dois turnos: o primeiro deles, de 11 a 18 de novembro, e, o segundo, de 2 a 6 de dezembro.

No primeiro turno, a chapa 130 - de Fernando Neiva (titular) e Rita Serrano (suplente) - foi a mais votada, com 6.094 votos. A segunda colocada foi a chapa 56, que conquistou 4.427 votos. No segundo turno, a chapa 130 conquistou 13.706 votos contra 10.834 votos da chapa 56 e venceu o pleito. Também foram computados 907 nulos e 380 em branco.

A chapa 130 contou com o apoio da diretoria da APCEF/SP e das principais entidades sindicais e associativas do País (Contraf-CUT, Fenae, sindicatos e federações). “A representação dos trabalhadores no Conselho de Administração da Caixa é fruto da luta dos trabalhadores, e, graças à eleição, será ocupado por

empregados que garantirão a defesa efetiva dos seus colegas na mais alta instância de decisão da Caixa”, explicou o diretor-presidente da APCEF/SP, Sérgio Takemoto.

O principal desafio, agora, é derubar a barreira que impede o representante dos bancários no Conselho de Administração de participar de debates de questões referentes aos trabalhadores do banco público.

A eleição para escolha do conselheiro representante está prevista na Lei 12.353, de 28 de dezembro de 2010, sancionada pelo ex-presidente Luiz Inácio Lula da Silva e regulamentada pela presidenta Dilma Rousseff. A medida dispõe sobre a participação dos trabalhadores em órgãos de administração das empresas públicas ou sociedades de economia mista controladas pela União.

A luta das entidades sindicais e associativas foi decisiva para que essa conquista fosse sacramentada no âmbito da Caixa, uma das únicas empresas públicas federais que ainda não haviam realizado o pleito.

Fundo de pensão

Empregados de Santo Amaro tiram dúvidas sobre a Funcef

A Diretoria de Benefícios da Funcef, fundo de pensão dos empregados da Caixa, está implementando, com o apoio da APCEF/SP, o projeto “Construindo o futuro”.

A iniciativa tem como objetivo aproximar os participantes e a Fundação, esclarecendo as dúvidas e auxiliando-os para as consultas e acompanhamento do plano de benefícios.

Duas reuniões já aconteceram em São Paulo. A primeira foi com os empregados da SR Penha, em setembro. E, a outra, aconteceu em novembro, na SR Santo Amaro (foto).



Reforma urbana

APCEF/SP participa da 5ª Conferência Nacional das Cidades

O diretor da APCEF/SP, Edvaldo da Silva, foi um dos participantes da 5ª Conferência Nacional das Cidades, em novembro. O evento, realizado em Brasília, foi presidido pelo Ministro das Cidades, Aguinaldo Ribeiro, e contou com a participação da presidenta da República, Dilma Rousseff, e do presidente da Caixa Econômica Federal, Jorge Hereda.

Com o tema “Quem muda a cidade somos nós: reforma urbana já”, o objetivo foi fazer um balanço dos 10 anos de criação do Ministério da Cidade. “Além de questões relacionadas aos bancários, a APCEF/SP também está presente em debates sociais, que interferem diretamente na vida de todos os cidadãos, inclusive dos empregados da Caixa”, explicou Edvaldo.

2003

- Revogação da RH 008.
- Implantação da Participação nos Lucros e Resultados (PLR) e fim do PRX.
- Início do aumento no quadro de empregados (na época, 53 mil; agora, 96,8 mil).
- Reconhecimento dos delegados sindicais.
- Redução dos juros do cheque especial para empregados da ativa e aposentados.
- Isenção de tarifa do cartão de crédito para ativos e aposentados.
- TBs passam a ter direito a cinco dias de Apip e ao parcelamento do adiantamento das férias.

2004

- Fechamento de agência em dias de assalto ou sequestro.
- Alteração na forma de custeio do Saúde Caixa.
- Eleição do Conselho de Usuários do Saúde Caixa.
- Alteração no AD 004, sobre os procedimentos em caso de sequestro, priorizando a vida dos empregados ao invés do patrimônio da Caixa.
- Direito à conversão das APIs para os técnicos bancários.

2005

- Equiparação do valor da cesta-alimentação ao restante da categoria.
- Retorno do auxílio-alimentação para aposentados até fevereiro de 1995.
- Vale-transporte nos mesmos moldes da categoria.
- Ampliação do prazo e redução da taxa de juros do empréstimo em consignação para empregados do banco.

2006

- Reedição do normativo que estabelece a incorporação do valor da gratificação de cargo comissionado.
- Democratização da gestão da Funcef.
- Criação do Novo Plano da Funcef.

2007

- Ampliação do reembolso do adiantamento de férias em até 10 parcelas.
- Empréstimo consignado pela menor taxa praticada pela Caixa no mercado.
- Garantia em acordo de manutenção do Saúde Caixa aos aposentados pelo INSS em efetivo exercício na Caixa.
- Pagamento do auxílio-creche na data de nascimento do filho (antes pago a partir do terceiro mês).
- Pagamento do tíquete para os novos empregados no mês em que são admitidos.
- Criação de bolsas de idiomas.

10 anos de vitórias e conquistas

Relembre as principais conquistas dos empregados da Caixa na última década

Os últimos 10 anos foram marcados por muita luta do movimento associativo e sindical em busca de conquistas para a categoria bancária e, em especial, para os empregados da Caixa.

Muitos trabalhadores admitidos recentemente podem ter a impressão de que alguns benefícios a que têm direito são “dávias” da diretoria da Caixa. Mas não é bem assim.

Diversos direitos dos trabalhadores foram conquistados com muita luta, mobilização, reuniões, debates...

Foi só em 2003, há exatos 10 anos, que a Caixa reconheceu a Confederação Nacional dos Bancários (CNB/CUT) na época - atualmente Contraf-CUT - como legítima representante dos trabalhadores e passou a utilizar a Convenção Coletiva dos Bancários como parâmetro para o acordo coletivo do banco.

Até 2003, os empregados da Caixa amargaram um período de truculência, desrespeito aos seus direitos e perseguição. Durante as administrações da era FHC, os empregados conheceram normativos para demissão imotivada, desmonte da empresa para privatização, contratação de funcionários com direitos rebaixados, terceirização e perseguição às entidades sindicais e associativas. Enfrentaram também oito anos sem reajuste digno.

Os acordos coletivos eram debatidos e assinados pela Caixa e por uma entidade que não representava nem

10% da categoria, a Contec. Os trabalhadores sequer eram consultados sobre os itens das propostas.

Com o fim dessa era, a eleição de um novo governo e a escolha de uma outra diretoria da Caixa, voltaram as esperanças e a crença de que lutar vale a pena.

Ao longo dos anos e com muita luta, viu-se melhorias significativas nos direitos dos trabalhadores e no papel da Caixa como banco público. De uma instituição prestes a ser privatizada, a Caixa tornou-se um dos braços fortes do governo em momentos de crise e peça fundamental nas políticas públicas de desenvolvimento econômico.

Foi instituída uma mesa de negociação permanente, com representantes dos trabalhadores e da Caixa. As decisões passaram a ser tomadas pelas assembleias. “Já chegou-se a registrar mais de 1.500 trabalhadores em uma única assembleia. Não se podia nem imaginar uma coisa dessas antes de 2003. A Caixa impunha aquilo que



Passeata em 2011 em busca de melhores condições de trabalho



A assembleia em 2012, com mais de 1.500 bancários, avaliou as propostas apresentadas pela Fenaban e pela Caixa

bem queria, sem consulta aos empregados”, comentou o diretor-presidente da APCEF/SP, Sérgio Takemoto.

A Participação nos Lucros e Resultados (PLR), por exemplo, só foi conquistada em 2003. Até então, os empregados da Caixa tinham direito ao chamado PRX, que era atrelado ao cumprimento de metas por unidade e fazia distinção entre o pessoal das áreas-meio e o das agências.

Foi também em 2003 que a mobilização dos trabalhadores conseguiu a revogação da RH 008, uma norma que permitia demitir empregados da Caixa sem qualquer justificativa.

Ainda em 2003, os técnicos bancários conquistaram o direito a cinco dias de APIP e ao parcelamento do adiantamento das férias.

No ano seguinte, em 2004, os técnicos bancários passaram a ter direito à conversão das APIPs em espécie, da mesma forma que os demais empregados do banco. O valor da cesta-alimentação foi equiparado ao do restante da categoria em 2005.

Em 2006 foi implantado o novo plano de benefícios da Funcef, com o Saldamento do REG/Replan. Em 2008, as tabelas do PCS e da carreira administrativa foram unificadas. Também foram restabelecidas as promoções por merecimento e o Plano de Cargos Comissionados foi reformulado.

Outra conquista que merece destaque foi a criação da PLR Social em 2010, que garantiu a distribuição do equivalente a 4% do lucro líquido do banco aos empregados da Caixa, além da regra básica aplicada pela Fenaban aos bancários.

Em 2011 e 2012, o destaque ficou por conta do compromisso de contratação de novos empregados.

Neste ano, depois de 23 dias de paralisação, os bancários alcançaram importantes vitórias, como a concessão do vale-cultura, a proibição de envio de torpedo aos celulares com cobrança de metas, a redução de 70 para 10 horas de curso do Universidade Caixa e o pagamento das horas extras nas unidades com até 15 empregados.

“É importante lembrar que, em todos esses anos, além das conquistas detalhadas nos quadros ao lado, os empregados da Caixa conseguiram reajustes salariais, aumentos reais e elevação do valor pago a título de PLR”, explicou o diretor-presidente da APCEF/SP.

A luta continua

Apesar das conquistas alcançadas ao longo da última década, ainda há muitos desafios pela frente. Entre eles, a igualdade no tratamento entre todos os empregados da Caixa, em especial, às relacionadas ao pagamento da licença-prêmio e do Adicional por Tempo de Serviço.

Também aguardamos medidas que melhorem as condições de trabalho, coloquem um fim no assédio moral e na discriminação dos empregados vinculados ao REG/Replan e solucionem a situação dos que estão no REB.

“As conquistas dos últimos 10 anos atestam que só o engajamento e a união dos trabalhadores da Caixa é que farão com que nossos direitos sejam respeitados e ampliados”, finalizou Sérgio Takemoto.

2008

- Unificação das tabelas do PCS e da carreira administrativa.
- Ampliação do interstício do PCS de 1,4% (escriturários) e 1,9% (TBs) para 2,3%.
- Restabelecimento das promoções por merecimento.
- Reformulação do Plano de Cargos Comissionados (PCC).

2009

- Contratação de 5 mil novos empregados.
- Eleição de todos os cipeiros.
- Inclusão de assistência jurídica aos bancários vítimas de assalto ou sequestro, além do atendimento médico e psicológico.
- Implantação dos Comitês de Acompanhamento da Rede Credenciada do Saúde Caixa.

2010

- Valorização da carreira administrativa, reajustada em 12,74% após estágio probatório.
- Valorização do PCS com reajustes de 3,08% a 5,66% acima da inflação.
- Enquadramento no segundo nível também na carreira administrativa após experiência.
- PLR Social.
- Ampliação das bolsas de graduação e idiomas.
- Inclusão como dependente no Saúde Caixa de filho maior de 21 anos com deficiência.

2011

- Contratação de 5 mil novos empregados.
- Novos concursados passam a ingressar no banco na referência 202 e, após estágio probatório, passam para 203.
- Criação das Comissões de Conciliação Voluntária (CCVs) para aposentados e para pagamento das 7ª e 8ª horas dos cargos técnicos.
- Inclusão no Saúde Caixa de filhos e enteados até 24 anos sem renda ou até 27 anos para estudantes.
- Proibição da divulgação de rankings individuais de desempenho.

2012

- Compromisso de ampliar o quadro de empregados para 92 mil trabalhadores até dezembro de 2012 e 99 mil até dezembro de 2013.
- Implantação de login único no Sipun.
- Aumento do número de bolsas de estudo.

2013

- Concessão do vale-cultura.
- Proibição de envio de torpedo aos celulares cobrando cumprimento de metas.
- Redução de 70 para 10 horas de curso do Universidade Caixa.
- Pagamento de todas as horas extras nas unidades com até 15 empregados.

Dan Grasso foi o nosso representante no Música Fenae 2013



João Cândido dos Santos Rodrigues e João Cândido Oliveira Rodrigues Júnior, representantes do Amazonas, foram os vencedores do Música Fenae 2013. A grande final aconteceu em 6 de dezembro, no Pará.

Com a música “Louco Menestrel”, a dupla arrebatou não só os jurados, mas o público, que assistiu a um encontro inédito no festival, de pai e filho.

Foram dois dias de eliminatórias com a participação de músicos de 25 APCEFs. Destes, foram selecionados 12 para participar da final.

O representante de São Paulo, Dan Grasso (ag. Vila Lobos), com a música “Jardim das Rosas”, não ficou entre os finalistas. Ele venceu o Festival de Música da APCEF/SP e conquistou o direito de representar nosso Estado no festival nacional.

Coralistas fazem bonito no 3º Encontro de Corais de Campos do Jordão



Nos dias 26 e 27 de outubro, a cidade de Campos do Jordão foi palco do 3º Encontro de Corais, evento que contou com a participação dos dois grupos da APCEF/SP (o de Jundiá e o de Ribeirão Preto), além de outros 12 corais convidados.

Quer fazer parte dos corais da Associação? Ligue (11) 3017-8344 e informe-se.

Beatles 4Ever foi a atração do almoço de fim de ano



A banda Beatles 4Ever (foto) foi a grande atração da festa de fim de ano da APCEF/SP, que aconteceu em 1º de dezembro, no Espaço Romano, no centro da capital.

Cerca de 300 pessoas celebraram as conquistas de 2013 em um encontro muito especial.

O cardápio foi escolhido especialmente para a data e os convidados deliciaram-se com opções como lombo bovino ao molho de vinho tin-

to, paleta assada ao molho de laranja e pasta de Roquefort com cereja em pérolas de pão de forma.

E, para guardar o dia não só na memória, os convidados registraram o momento em uma foto-lembrança, publicada em nossa fan page no Facebook (www.facebook.com/spapcef). Caso queira sua foto original, entre em contato pelo telefone (11) 3017-8344 ou envie e-mail para eventos@apcefsp.org.br.

APCEF/SP recebe mais de 200 desenhos para concurso infantil



Mais uma vez, o Concurso de Desenho Infantil da APCEF/SP foi um grande sucesso! A criançada divertiu-se à beça preparando belíssimos desenhos e, depois, brincaram muito na festa de premiação, que aconteceu na Cidade das Crianças, em São Bernardo do Campo.

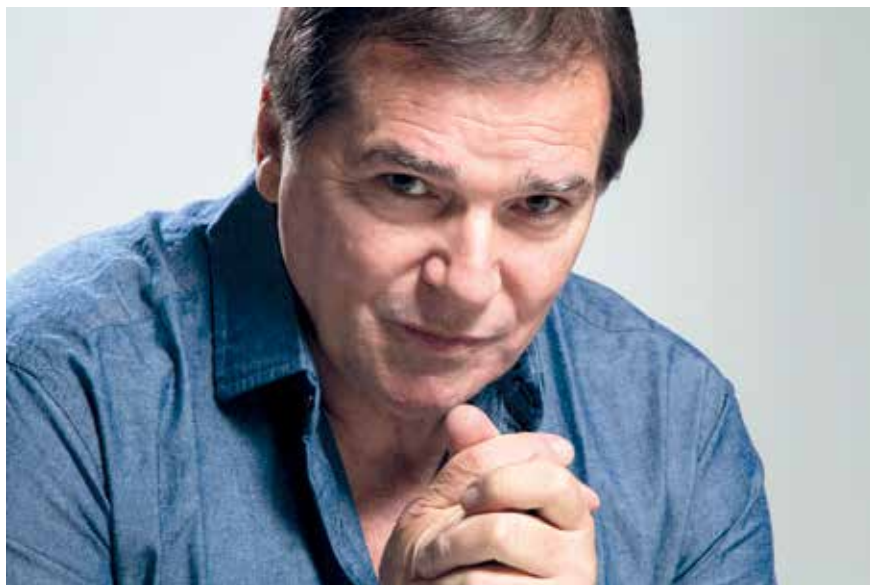
Foram 230 desenhos recebidos de crianças de todo o Estado. Os três melhores trabalhos de cada categoria

receberam vales-presentes da loja de brinquedos Ri Happy.

“Parabéns APCEF/SP. Foi a primeira vez que participamos do Concurso. Curtimos muito o evento, amamos tudo”, contou a associada Renise La Cava Veiga Gomes, da Baixada Santista.

Quer participar dos próximos eventos? Acompanhe a programação em nosso site (www.apcefsp.org.br).

Jerry Adriani é o convidado do Dia Nacional dos Aposentados



transformaram o movimento em um dos maiores fenômenos nacionais do século 20.

Jerry Adriani começou sua carreira em 1964, com a gravação do primeiro LP, “Italianíssimo”. Em 1965 gravou o primeiro LP em português, “Um grande amor”. Entre 1969 e 1971, Raul Seixas foi seu produtor.

Foi apresentador de programas famosos como “Excelsior a Go Go”, na antiga TV Excelsior, e “A Grande Parada”, na extinta TV Tupi. Também participou de três filmes: “Essa gatinha é minha”, “Jerry, a grande parada” e “Jerry em busca do tesouro”.

Entre os principais sucessos de Jerry Adriani estão “Doce doce amor”, “A namoradina de um amigo meu”, “Indiferença”, “Querida”, “És meu amor”, “O quanto eu te quero”, entre tantos outros.

Não perca esse grande show! Informações e reservas de convites, ligue (11) 3017-8355, 3017-8358 ou envie e-mail para convites@apcefsp.org.br.

A APCEF/SP está preparando um evento pra lá de especial para comemorar o Dia do Aposentado em 2014.

A festa na capital será em 30 de janeiro, no Espaço Romano, Rua Sete de Abril, 244, centro da capital, a partir das 12 horas, e terá como convidado especial o cantor Jerry Adriani.

Jerry Adriani foi um dos grandes nomes da Jovem Guarda, um movimento cultural brasileiro surgido na década de 60, que mesclava música, comportamento e moda. A Jovem Guarda deu origem a toda uma nova linguagem musical e comportamental no Brasil. Sua alegria e descontração

Comemoração do pessoal do interior será na Colônia de Avaré

Quer passar um dia inesquecível na Colônia de Avaré? Então aproveite a comemoração do Dia dos Aposentados que a Associação está organizando em 25 de janeiro, sábado, com o tema “Boteco da APCEF/SP”.

São várias opções. O pessoal de São Paulo pode fazer a viagem com o transporte oferecido pela APCEF/SP, com embarque na sexta-feira, dia 24.

Os associados de outras cidades podem passar o fim de semana na Colônia e aproveitar tudo o que está sendo preparado para a comemoração. Ou, ainda, podem passar um dia

bastante agradável e saborear um maravilhoso almoço preparado para a ocasião, com música ao vivo e delícias como bolinho de abóbora com carne seca, mandioca e polenta fritas, baião de dois, tutu de feijão, escondidinho de carne seca, doces de mamão e de leite e muito mais!

Consulte os valores e faça sua reserva. Ligue (11) 3017-8355, 3017-8358 ou envie e-mail para convites@apcefsp.org.br.



Comemoração do Dia do Aposentado em Avaré em 2013

APCEF/SP investe em melhorias em todos os espaços

Colônias da Associação no litoral e no interior, o clube e a sede administrativa e financeira passam por reformas estruturais



Reforma do novo espaço adquirido pela APCEF/SP para instalação dos departamentos administrativos e financeiros da entidade

Para melhor atender os nossos associados, com mais conforto, segurança e comodidade, a APCEF/SP está realizando grandes obras em todos os seus espaços, tanto na capital como no interior.

A principal obra está sendo realizada na nova sede administrativa e financeira, na capital, no espaço adquirido pela Associação em abril. “Os recursos para todas essas melhorias

foram obtidos com a venda das ações da PAR Corretora, de propriedade da APCEF/SP, para a Fenae, no ano passado”, explicou o diretor-presidente da entidade, Sérgio Takemoto.

A nova sede fica na Rua 24 de maio, no centro da capital, bem próxima do local onde está instalada atualmente. São dois lotes comerciais em um único andar, um deles com 550 m² e o outro, com 481 m².

Há tempos, a APCEF/SP buscava um novo espaço para instalar sua sede. Até 2000, a Associação funcionava em prédios cedidos pela Caixa. Foi naquele ano que a entidade comprou seu primeiro espaço, na Rua Barão de Itapetininga, onde está instalada até hoje. Na época, havia cerca de 10 mil associados. Hoje, a Associação cuida de mais de 15 mil.

Na sede funcionam os departamentos administrativos e financeiros, jurídico, de comunicação, eventos, promoções, convênios, recursos humanos, etc. Também ficam instalados os diretores e os assessores sindicais da entidade.

“Além da sede na capital, também estão sendo realizadas obras em todos os espaços no interior e no litoral”, contou Sérgio Takemoto.

Confira a seguir as melhorias feitas em cada um dos espaços da Associação, na capital e no interior:



Colônia de Suarão

As obras em Suarão compreendiam a construção de um novo salão onde foram instaladas seis churrasqueiras novinhas. Os vestiários foram reformados e adaptados para atender adequadamente pessoas com deficiências.

Também foi construída uma rampa de acesso para cadeirantes na recepção.

A cozinha do restaurante passou por melhorias. Os revestimentos foram substituídos e toda a parte elétrica foi trocada.

Para os associados que não abrem mão de se exercitar, foram instalados aparelhos para a prática de exercícios próximos à piscina: uma academia ao ar livre.

Entre as melhorias realizadas na Colônia de Suarão neste ano também pode-se contar os serviços de paisagismo, a pintura interna de todos os apartamentos, a construção de uma nova área de serviço para o espaço, a reforma da quadra poliesportiva e a construção de um novo playground.

Colônia de Ubatuba

Na Colônia de Ubatuba, a principal reforma foi a adaptação de uma das casas para receber pessoas com deficiências.

Também foi instalada toda a rede de esgoto no espaço (anteriormente eram utilizadas fossas), as cozinhas dos 40 chalés ganharam azulejos e foi feita a pintura externa das casas.

A quadra foi reformada e adaptada para a prática de diversas modalidades,



Rua de acesso à Colônia de Campos do Jordão, asfaltada depois de muitas negociações entre a APCEF/SP e a prefeitura da cidade



Reformas na Colônia de Ubatuba: acima, obras para diminuir infiltrações e preparação para nova pintura. Abaixo, o banheiro adaptado para pessoas com deficiência e, ao lado, a construção do esgoto

des, tais como futsal, basquete, vôlei e handebol.

Colônia de Campos do Jordão

As reformas na Colônia de Campos de Jordão foram feitas em duas etapas.

A primeira fase das melhorias contemplou vários espaços do complexo, como a troca dos vidros da piscina, a pintura da sala de jogos, a troca do sofá e dos tapetes da sala de estar, além de raspagem do assoalho, das trocas das camas dos apartamentos e da compra de toalhas novas.

Na entrada da Colônia ainda foi realizada obra para acertar a rampa de acesso, o que facilitou a passagem de veículos grandes.

Também foram realizadas obras de manutenção dos apartamentos.

Na segunda fase, as reformas aconteceram na parte externa da Colônia, com a troca de pisos da área da piscina e estruturas.

“Pode-se contar também como uma importante melhoria do espaço, neste ano, o asfaltamento da rua de acesso à Colônia de Campos do Jordão”, explicou Sérgio Takemoto. “A conclusão da obra foi resultado de muitas negociações e de um grande esforço junto à prefeitura!”, finalizou.

Subsede de Bauru

Já na Subsede de Bauru, a empreitada inclui a construção de uma quadra coberta para a prática de futsal, tênis e vôlei.



Construção da quadra coberta na Subsede de Bauru, prevista para ser concluída em janeiro

Ao término das obras, previsto para janeiro, será feito um projeto de paisagismo com o replantio das árvores das espécies retiradas do espaço por causa das obras.

Colônia de Salto Grande

A APCEF/SP também está realizando uma série de melhorias nas dependências da Colônia de Salto Grande.

Foi concluída, em novembro, a pintura de toda a área externa, que inclui as calçadas, passarelas, quiosques e região da piscina. Em seguida, foi realizada a pintura das paredes internas e externas de todas as casas.

Clube da capital

No clube foram realizadas obras para a instalação das catracas. Uma série de adequações foram necessárias como, por exemplo, a instalação dos dutos para a fibra ótica.

A implantação visa oferecer mais segurança aos frequentadores. Ao

todo serão cinco catracas: três na entrada do clube, uma no acesso à piscina e outra na passagem para a academia, além da cancela que irá controlar a entrada e a saída de automóveis.

Vale ressaltar que os frequentadores do clube que ainda não possuem a carteirinha ou têm apenas o modelo antigo (com tarja magnética) precisam solicitar a nova documentação pelo telefone (11) 3017-8356, 3017-8357 ou via e-mail cadastro@apcefsp.org.br.

O salão social também passou por uma reforma. Foram instaladas janelas de vidro e retiradas as grades para ampliação do espaço e melhor conforto dos associados. Também foram adquiridos novos aparelhos para a academia de ginástica.

Colônia de Avaré

Na Colônia de Avaré - o mais novo espaço de lazer da APCEF/SP - foi levantado um alambrado para impedir a entrada de animais, delimitar o espa-

ço do terreno e aumentar a segurança dos hóspedes.

O terreno todo da Colônia tem 54 mil metros e está localizado na área rural da cidade, em meio a inúmeras árvores do cerrado, que servem de habitat para diversas espécies de aves e animais.

Funcionamento dos espaços

Mesmo com todas as reformas que estão sendo realizadas nos espaços, a sede, o clube, as Colônias e a Subsede de Bauru estão em pleno funcionamento, recebendo os associados com o conforto de sempre.

“Tomamos o cuidado de manter o conforto e a comodidade dos associados que utilizam nossos espaços, para que sintam a acolhida carinhosa dispensada a eles em suas hospedagens ou visitas”, finalizou o diretor-presidente da APCEF/SP.



Acima, os aparelhos novos da academia do clube, a pintura da área externa da Colônia de Salto Grande e, na última foto, o alambrado instalado em todo o terreno da Colônia de Avaré

É só ligar e fazer sua reserva!

- Centro Comunitário (clube da capital), (11) 5613-5600.
- Colônia de Avaré, (14) 3731-6060.
- Colônia de Campos do Jordão, (12) 3662-1431 ou (12) 3668-5580.
- Colônia de Salto Grande, (14) 3378-1622 ou (14) 3378-9440.
- Colônia de Suarão, (13) 3426-3860 ou (13) 3422-1136.
- Colônia de Ubatuba, (12) 3834-1450 ou (12) 3834-1451.
- Subsede de Bauru, (14) 3234-6166.

Colônias da APCEF/SP são palco de festas, confraternizações e muita diversão durante o ano todo



Hóspedes praticam hidroginástica na Colônia de Avaré durante o feriado de 15 de novembro

Cansado da rotina estressante do trabalho na Caixa? Passe dias agradáveis e tranquilos nos espaços que a APCEF/SP disponibiliza para você, associado, e seus dependentes, em todo o Estado.

As reservas para hospedagem nas Colônias de Avaré, Campos do Jordão, Salto Grande, Suarão e Ubatuba podem ser feitas a qualquer momento. É só ligar, verificar se há disponibilidade para o período escolhido e fazer sua reserva.

Para hospedagens durante os períodos de grande procura (alta temporada ou feriados), as reservas são abertas com bastante antecedência. Por exemplo, para o carnaval, que acontece em março, as reservas foram abertas em 21 de novembro.

E fique atento: periodicamente são disponibilizados excelentes descontos para os associados! E, também, são preparadas festas pra lá de divertidas e, o principal: nos espaços da APCEF/SP você se sente em casa, ao lado de colegas do banco, com o

carinho e o zelo que só uma entidade com o histórico de mais de 100 anos cuidando de seus associados pode proporcionar.

Confira algumas das programações preparadas nos últimos meses. Se você participou de algum desses eventos, veja as fotos no Facebook ou no banco de imagens do nosso site.

Na Colônia de Campos do Jordão foi preparada a Festa da Primavera em setembro, o Encontro de Corais em outubro e o Torneio de Pesca à Truta em novembro.

Em outubro, todos os espaços prepararam surpresas para a molecada no feriado de 12 de outubro, Dia das Crianças.

Também em novembro foram organizadas festas maravilhosas nas Colônias de Avaré, Salto Grande, Suarão e Ubatuba. No dia 23 foi realizada a Festa Tropical em Ubatuba, a Festa do Havaí em Suarão e uma confraternização para os associados da região em Salto Grande. No dia 30, foi a vez da Festa Country em Avaré.

Fique atento aos nossos meios de comunicação e conheça a programação e os descontos: jornal APCEF em Movimento, site (www.apcefsp.org.br), facebook (www.facebook.com/spacef), Twitter (www.twitter.com/apcefsp) e boletins eletrônicos.



Festa para as crianças em outubro, em Suarão (foto acima) e confraternização em Salto Grande, em novembro

Equipe de vôlei conquista segundo lugar em Super Grand Prix



Saques, cortadas e bloqueios. A tática, além da garra e da determinação, foi responsável pela bonita participação do time masculino de vôlei da APCEF/SP no Super Grand Prix, torneio organizado pela LMN Sports, que reúne equipes da capital paulista.

Os atletas da APCEF/SP foram vice-campeões no torneio, finalizado no início de dezembro.

As meninas da Associação também participaram de um campeonato externo de vôlei, a Copa LMN. Infelizmente, não foram classificadas para as finais.

Equipe masculina de basquete brilha nos Jogos da Cidade



Quem também fez bonito na última temporada foi a equipe masculina de basquete, que brilhou na etapa regional dos Jogos da Cidade.

A final, disputada em agosto contra a equipe DSTS, foi vencida por 48 pontos e classificou o time para a fase em que representaria a subprefeitura de Santo Amaro na etapa municipal.

Infelizmente, na etapa municipal, foram desclassificados na primeira fase.

Empregado de Taubaté é fera em competições de bike



Marcelo de Moraes (agência Taubaté) é um excelente exemplo a ser seguido quando se fala de atividades esportivas. Se você acha que tem pouco tempo e já passou da idade para começar

a praticar algum esporte, conheça a história deste grande vencedor. Marcelo começou a pedalar em 1995, aos 30 anos de idade, e, em 2001, passou a participar de competições regionais ligadas ao ciclismo. Hoje, com 50 anos, conta que já par-

ticipou de aproximadamente 100 provas, conseguiu alcançar o podium 40 vezes e, pasmem, em 15 deles foi na primeira colocação.

“Treino quatro vezes por semana: às terças e quintas-feiras antes do trabalho na Caixa e, aos sábados e domingos, cumpro percursos de 50 a 70 quilômetros”, explicou.

Marcelo está na Caixa há um ano e conta que ama o esporte. “É uma forma de deixar o estresse de lado, de relaxar e me exercitar também”, disse. “Recomendo a todos que encontrem um tempinho em sua agenda para praticar alguma atividade esportiva. Pode ser uma caminhada pelo bairro, uma volta de bicicleta com o filho... É muito bom”, finalizou o atleta.

Atletas de Bauru participam de corrida em homenagem à Senna



No início de dezembro, o Departamento de Esportes da APCEF/SP acompanhou um grupo de associados que vieram de Bauru especialmente para participar da Maratona de Revezamento Ayrton Senna Racing Day, realizada todo ano em homenagem ao tricampeão mundial de Fórmula 1 e um dos maiores nomes do esporte brasileiro.

A 10ª edição da corrida, realizada desde 2004 em Interlagos, consiste em uma maratona de revezamento para equipes de dois, quatro e oito participantes na distância de 42,2 quilômetros.

Os atletas da Caixa de Bauru que participaram da maratona são Carla Freitas Barbosa, Cléber de Camargo, Moacir Domingues Jr. e Cleber Alves (dependente).

Separe o uniforme: jogos de integração 2014 vêm aí!



É hora de reunir os amigos, tirar o uniforme da gaveta e os tênis do armário, escolher a modalidade que mais gosta e montar sua equipe para participar dos Jogos de Integração da APCEF/SP.

As competições estaduais estão marcadas para 15, 16 de março, 5 e 6 de abril, no clube da APCEF/SP, em Interlagos, capital. Os jogos nacionais acontecem de 16 a 23 de agosto, em Goiânia.

Serão disputadas, nos jogos estaduais, as seguintes modalidades: basquete, futebol, futsal, vôlei de quadra e de areia, truco, dominó, buraco, tênis de quadra e de mesa, damas,

xadrez, natação, atletismo, pôquer, sinuca e corrida rústica.

Cada atleta poderá participar de duas modalidades por fim de semana, com exceção do vôlei de quadra e do basquete masculinos, do futsal e do vôlei de areia femininos. Esses atletas poderão competir em uma terceira modalidade. Além disso, todos os competidores poderão fazer parte da corrida rústica.

Outra novidade é a arrecadação de alimentos para doação. Os inscritos deverão entregar, no credenciamento, 1 quilo de alimento não perecível.

Fique atento: as inscrições já estão disponíveis no site da Associação.

Equipe masculina de futebol society participa do Paulistão 7

O time masculino de futebol society participou de uma importante competição nos últimos meses. O campeonato de futebol society - Paulistão 7, segunda divisão, começou no mês de junho e terminou em dezembro.

O time da APCEF/SP foi muito bem na primeira fase, destacando-se



como uma das melhores defesas da competição, comandada pelo goleiro Rafael de Castro Leite Pereira. Com uma bela campanha, foram classificados para as semifinais. Nesta etapa, aconteceram dois jogos com a equipe Damol, considerado o melhor ataque da competição. Infelizmente, nossos meninos perderam os dois jogos das semifinais e não chegaram às finais.

“Parabéns a todos os nossos grandes atletas. Apesar de não terem chegado às finais, estamos orgulhosos pelo desempenho na competição”, elogiou o diretor-presidente da APCEF/SP, Sérgio Takemoto.

Jogadores da APCEF/SP mostram habilidade em torneios de xadrez



A APCEF/SP possui uma equipe bastante forte de enxadristas. Na última temporada, participaram de diversas competições, entre elas o 4º Torneio Inter-Equipes da Consciência do Xadrez, uma das competições de renome no circuito realizado pela Academia de Xadrez.

Quatro equipes da APCEF/SP participaram, em um total de 12 jogadores. A equipe composta por Dirk D. van Riemsdijk, Renan Oliveira e Rodrigo Mendes ficou em segundo lugar. As demais ficaram em 15ª, 17ª e 33ª posições no ranking. Parabéns!

Participe dos treinos esportivos no clube



Quer fazer parte das equipes campeãs da APCEF/SP? É só participar dos treinos esportivos que acontecem todas as semanas no clube. Confira os horários aos sábados: futebol absoluto e vôlei, das 9 às 11 horas; futsal feminino, das 11 às 13 horas; natação, das 11h30 às 13h30; futsal masculino, das 13 às 15 horas; e basquete, das 15 às 17 horas.

Aos domingos também acontecem treinos do futebol veterano e máster, das 8h30 às 12h30.

Informações, ligue para o Departamento de Esportes, (11) 5613-5600.

A carga pesada do dia a dia na Caixa

O acúmulo de funções, o excesso de trabalho e o alto grau de estresse é resultado do número reduzido de pessoal no banco

Uma das grandes lutas da categoria bancária é por melhores condições de trabalho. A rotina estressante do banco tem levado muitos trabalhadores ao afastamento. Atualmente, mais de 21 mil bancários estão afastados por motivos de saúde no Brasil. O Sindicato dos Bancários de São Paulo, Osasco e Região apresentou dados do INSS que apontam que mais da metade desses trabalhadores estão de licença por doenças relacionadas ao trabalho, como depressão, estresse e LER/Dort.

A reportagem da revista *Espaço* conversou com José (nome fictício) que nos contou as dificuldades enfrentadas no dia a dia. Ele está há mais de 10 anos na Caixa e há 4 anos e meio assumiu o cargo de supervisor de atendimento.

Entre as atribuições de José está organizar e supervisionar a célula de apoio e auxiliar a bateria de caixas.

Ele também cuida dos processos de contestações administrativas (férias, Sipun de todo o pessoal, materiais, caixa mail) e faz a cobertura de faltas de empregados, de horário de almoço e atrasos. José também acumula algumas funções que seriam do gerente GOV Social.

A rotina de trabalho é pesada e muito estressante. São prazos a serem cumpridos, cobranças, a atenção sempre redobrada para evitar erros que podem ser catastróficos e implicar em prejuízos incalculáveis.

Todas as atividades de cunho administrativo são realizadas na parte da manhã. No horário de almoço, José fica no caixa. E, na parte da tarde, avalia processos de crédito e contes-

tações e ainda realiza outras tarefas para o gerente, como, por exemplo, participar dos comitês de crédito.

A carga horária do supervisor de atendimento é de 8 horas, mas o mínimo que trabalha por dia são 9 horas, mas pode chegar a 10 horas ou mais. “Com essa jornada, fica difícil complementar os estudos. Fico extremamente cansado e corro o risco de chegar atrasado na aula todos os dias”, contou.

Os problemas causados pela falta de empregados agravam-se ainda mais em consequência da lentidão e da burocracia dos sistemas.

Viver o estresse diário ao ver dezenas de clientes aguardando horas para serem atendidos decentemente é um dos problemas que mais aflige José. “A maior dificuldade é a grande demanda tanto de clientes como de funcionários e as muitas tarefas feitas por filiais que estão sendo transferidas para as agências”, contou.

Quando questionado pela reportagem o que ele mudaria na sua rotina, ele afirma sem pestanejar: “transferiria algumas atividades para outros funcionários, se existissem”, disse.

O acúmulo de funções é uma triste realidade na rotina de José e de milhares de trabalhadores da Caixa.

Ele conta que no cargo de supervisor não há um consenso sobre as atribuições. Cada gerente define o que deve ser feito. O normativo determina alguns serviços que não se enquadram na realidade das agências.

A sobrecarga fica comprovada quando ele descreve as suas (excessivas) atividades em um dia de trabalho. Ele lê o caixa mail da célula de apoio, o da agência e distribui as mensagens. Verifica se há problemas na conformidade dos contratos, contas, FGTS e PIS, autoriza e verifica transações de valores altos, responde solicitações judiciais e e-mails de outras agências, analisa processos de contestações de cheques, cartões e PIS e ainda faz o atendimento ao público como gerente GOV Social.

Para melhorar a rotina de José e de tantos outros trabalhadores da Caixa, é necessário e urgente ampliar o quadro de empregados. Esta é uma reivindicação antiga dos trabalhadores. Há anos eles cobram mais contratações, a melhoria das condições de trabalho, a modernização dos sistemas e o fim de processos extremamente burocráticos.

É isso que fará com que a realidade de José e de milhares de empregados da Caixa seja mudada. E, com isso, melhore a qualidade de vida dos trabalhadores e diminua os afastamentos por doenças originadas pelo trabalho demasiado.





O associado da APCEF/SP e sua família têm descontos que ninguém mais tem. Confira.

guia
de convênios

EMPRESAS CONVENIADAS

Academias/esportes pág. 18
 Alimentações/bebidas pág. 19
 Automóveis/motos pág. 19
 Brinquedos/perfumes/presentes... pág. 19
 Buffets pág. 19
 Drogarias/manipulação pág. 19
 Educação/conhecimento pág. 20
 Ensino superior pág. 20
 Eletrodomésticos/eletrônicos/
 informática..... pág. 23
 Hotéis/pousadas/acampamentos pág. 23
 Idiomas..... pág. 24
 Lazer/entretenimento pág. 25
 Livrarias/papelarias pág. 25
 Móveis/colchões pág. 25
 Óticas/aparelhos auditivos pág. 26
 Roupas/acessórios pág. 26
 Spa/estética/cabeleireiros pág. 27
 Serviços gerais..... pág. 27
 Viagens/turismo..... pág. 27

Academias/esportes

4Fit Academia

Rua Tabapuã, 1.128, Itaim Bibi, capital, (11) 3168-2100 - www.4fit.com.br. **Desconto: 10%** em qualquer plano fechado; **50%** na avaliação física e **100%** na matrícula.

Academia Agilis

Rua Oswaldo Cruz, 669, Santa Paula, São Caetano do Sul, (11) 4318-5590 - www.academia-agilis.com.br. **Desconto: 10%** mais isenção de matrícula.

Academia Aquaplay

Av. Paraíso, 394, Oswaldo Cruz, São Caetano do Sul, (11) 5238-5151 - www.aquaplay.com.br. **Desconto: 10%** em natação, musculação e ginástica mais **50%** na matrícula.

Academia Aquapoint

Praça Haroldo Daltro, 56, Vila Carrão, capital, (11) 2293-5051 - www.aquapoint.com.br. **Desconto: 15%** em natação, ginástica, hidroginástica, musculação e programa para crianças.

Academia Brasileira de Circo

Av. Nicolas Boer, 120, Pompeia, capital, (11) 2076-0087 - www.academiadecirco.com.br. **Desconto: 20%** nas aulas de circo.

Academia Biofit

Rua Washington Luiz, 2.100, Sorocaba, (15) 3221-2930. **Desconto: 15%** em ginástica, musculação, hidroginástica, natação e artes marciais.

Academia Contours - Pinheiros/Perdizes

Rua Cônego Eugênio Leite, 553, Pinheiros, capital, (11) 3898-2695 - www.contours.com.br. **Desconto: 50%** na taxa de adesão e **15%** na mensalidade dos planos de circuito (semestral, anual e 15 meses), exceto Pilates e serviços de estética.

Academia Curves

Unidades na capital e no interior, acesse www.curves.com.br. **Desconto: 80%** na matrícula. Plano anual ou semestral, grátis um mês.

Academia Fator 104

Av. Dr. Pereira Vergueiro, 104, Vila Nhocuné, capital, (11) 2746-1470 - www.academiafator.com.br. **Desconto: 20%**, exceto ioga, dança de salão e balé.

Academia Força Vital

Rua Padre Machado, 225, Vila Mariana, capital, (11) 5579-0206 - www.forcavitalacademia.com.br. **Desconto: 20%** nos planos trimestral, semestral e anual.

Academia Forma & Força

Rua São José, 330, Centro, Marília, (14) 3432-3092. **Desconto: 15%** na mensalidade e isenção de matrícula.

Academia K2

Unidades na capital e no interior, acesse www.academiak2.com.br. **Desconto: 20%** ou **30%** dependendo do plano e da filial.

Academia Modelar

Rua Martins Pena, 220, Tatuapé, capital, (11) 2091-2783 - www.academiaodelar.com.br. **Desconto: 10%**, exceto promoções e dança de salão.

Academia Top Spin & Big Ball

Av. Piraporinha, 414, Alvinópolis, São Bernardo do Campo, (11) 4341-8423 - www.topspinbigball.com.br. **Desconto: 30%** no plano livre.

Academia Youngers

Rua Pedra Azul, 674, Aclimação, capital, (11) 5571-0209. **Desconto: 17,5%** e isenção da matrícula no plano trimestral para pagamento em dinheiro ou cheque.

Aqua Master Trainer

Rua Delphino Alves Gregório, 75, Mogilar, Mogi das Cruzes, (11) 4791-3592 - www.traineracademia.com.br. **Desconto: 15%** nas mensalidades.

Aquática Campinas

Rua Euclides Vieira 646, Parque São Quirino, Campinas, (19) 3256-0593 - www.aquaticacampinas.com.br. **Desconto: 7%** nos planos semestrais e trimestrais.

Belle & Shape

Rua Augusta, 1.939, térreo, Cerqueira César, capital, (11) 3884-8029. **Desconto: 10%** sobre os serviços de estética e **20%** nas mensalidades da academia, exceto matrícula.

Ebikestore

Unidades em Perdizes e Vila Olímpia - vendas pelo site: www.ebikestore.com.br. **Desconto: 10%** na compra de peças e acessórios; **15%** em manutenções de bicicletas; **8%** na compra de bicicletas e **5%** em bicicletas elétricas.

Ecofit Academia

Rua Cerro Corá, 580, Alto de Pinheiros, capital, (11) 2148-4000 - www.ecofit.com.br. **Desconto: até 33%** nos planos da academia.

Gym Pass

Unidades na capital e no interior, acesse www.gympass.com.br. **Desconto: 15%** no valor do passe em mais de 240 academias conveniadas.

Holiday Academia

Rua Manuel de Nóbrega, 1.502, Paraíso, capital, (11) 3885-8484 - www.holidayacademia.com.br. **Desconto: 29%** no plano de 8 meses e **35%** no plano de 12 meses.

Jump Academia

Av. Pompeia, 568, Pompeia, capital, (11) 3675-2300 - www.jumpacademia.com. **Desconto: 15%** nos planos anual, semestral, trimestral e mensal.

Kaimoto Estúdio de Pilates

Rua Santa Generosa, 80, Saúde, capital, (11) 2577-0184 - www.kaimotopilates.com.br. **Desconto: 15%** a **20%** nos serviços.

Nível A Academia

Unidades na capital, acesse www.nivela.com.br. **Desconto: 10%** para planos trimestral, semestral e anual em ginástica e musculação.



Somma Pilates Studio

Rua Simão Álvares, 349, Pinheiros, capital, (11) 3081-2500 - www.sommapilates.com.br. **Desconto: 5%** e isenção de matrícula.

Uno Sports

Rua Benedito Faustino de Moraes, 72, Guarulhos, (11) 2443-0694 - www.unosports.com.br. **Desconto: isenção de matrícula, biometria e 50%** nos planos anuais em natação, hidroginástica, musculação, ginástica, danças, artes marciais e ioga.

Waterside Academia

Rua Javoraú, 400, Freguesia do Ó, capital, (11) 3932-3809. **Desconto: 10%** sobre os planos.

Alimentações/bebidas

Barmak's Restaurante

Rua Nova Barão, 18, (11) 3259-5409, Centro, capital. **Desconto: 13%** sobre o peso do prato.

Chocolate Platanus

Rua Felício Raimundo, 338, Vila Jaguaribe, Campos do Jordão, (12) 3662-2262. **Desconto: 10%** à vista.

Ismael da Costa Ubatuba

Rua Liberdade, 704, Ubatuba, (12) 3832-2948. **Desconto: 15%** no valor total consumido.

Pedaço da Pizza

Unidades na capital, acesse www.opedacodapizza.com.br. **Desconto: 10%** nas lojas Itaim, Jardins, Vila Olímpia e Mogi das Cruzes.

Ponto do Churrasco

Av. Nossa Sra. do Sabará, 4.299, Interlagos, capital, (11) 5611-6602 - www.pontodochurrasco.com.br. **Desconto: 5%** em produtos e serviços.

Restaurante Artes

Rua 3 de Dezembro, 43, 1º andar, Centro, capital, (11) 5181-0237. **Desconto: 10%** na despesa.

Restaurante Beira Rio

Av. Rosa Senhorini Zero, 36, Cachoeira de Emas, Pirassununga, (19) 3565-1331 ou (19) 3565-1233 - www.restbeirario.com.br. **Desconto: 10%** na conta.

Restaurante City's Burger

Praça Rui Barbosa, 468, centro, Bauru, (14) 3222-4671. **Desconto: 10%** nas despesas, exceto sorvetes.

Restaurante Tahiti Pizza Bar

Av. Mal. Deodoro da Fonseca, 367, Pitangueiras, Guarujá, (13) 3387-2272 - www.tahitirestaurante.com.br. **Desconto: 15%**, exceto promoções.

Restaurante Tahiti Monduba

Av. Marechal Deodoro da Fonseca, 1.392, Pitangueiras, Guarujá, (13) 3386-6302 - www.tahitirestaurante.com.br. **Desconto: 15%**, exceto promoções.

Trio Alimentos

Descontos na compra dos produtos direto pelo site www.trioparceiros.com.br. **Desconto: até 40%**.

Vegetariano Apfel Suíço

Rua Dom José de Barros, 99, Centro, capital, (11) 3256-7909 - www.apfel.com.br. **Desconto: 10%**.

Vinícola Don Abel

RS 324, km 50, Casca, Rio Grande do Sul, (54) 3347-2064 - www.donabel.com.br. **Desconto: 15%** nas compras pelo site.

Automóveis/motos

Della Via Pneus

Unidades na capital e no interior, acesse www.dellavia.com.br. Disk Della Via (11) 2333-3235. **Desconto: 20%** em alinhamento e balanceamento e **5%** nos produtos da loja, exceto promoções vigentes.

Junicar Centro Automotivo

Av. do Cursino, 3.740, Vila Moraes, capital, (11) 5073-5832 - www.junicar.com.br. **Desconto: entre 10% e 35%**.

Platinum Pneus

Av. Guarapiranga, 751, Santo Amaro, capital, (11) 5683-4100. **Desconto: serviços gratuitos ou até 30%**, dependendo da tarefa contratada.

Security Glass

Av. Moaci, 423, Moema, capital, (11) 4304-3200 - www.securityglass.com.br. **Desconto: 20%** no serviço e pagamento em quatro vezes, sem juros.

Tapeçaria Alemão - Bancos de Couro e Acessórios

Unidades nas zonas leste, oeste e centro - www.alemao.com.br. **Desconto: 15%** em revestimentos em couro e **10%** em acessórios.

Brinquedos/perfumes/presentes

Água de Cheiro

Av. de Pinedo, 149, Socorro, capital, (11) 5522-7064. **Desconto: de 5% até 50%** nos produtos.

CaD'Oro Joalheria

Rod. Régis Bittencourt, km 271,5, loja 116, Taboão da Serra, (11) 4787-7959. **Desconto: 12%**.

Clóvis Atacadista

Av. Vautier, 545, Pari, capital, (11) 3229-7056 - www.clovisatacadista.com.br. **Desconto: 15%** em brinquedos.

Sepha Perfumes

Vendas pelo site www.sepha.com.br ou 0800 8871147. **Desconto: 10%** em todos os produtos comercializados.

Sofuton

Rua Inácio Pereira da Rocha, 295, Vila Madalena, capital, (11) 3813-9700 - www.sofuton.com.br. **Desconto: 10%** na loja, exceto liquidação.

Buffets

Buffet Azul Banana

Rua Sinanduva, 181, Penha, capital, (11) 2957-4358 - www.azulbananabuffet.com.br. **Desconto: 5%** na festa contratada e um serviço cortesia.

Espaço Elite Buffet

Rua Carlos Eugênio de Siqueira Salerno, 222, Campolim, Sorocaba, (15) 3013-7143 - www.espacoelite.com.br. **Desconto: até 10%**.

Monte Castelo Eventos

Rua João Francisco de Oliveira, 330, Centro, Ribeirão Pires, (11) 4511-4620 ou 4511-3835 - www.montecasteloeventos.com.br. **Desconto: 10%** na locação do espaço, buffet completo, decoração, fotos, filmagem, som e iluminação.

Drogarias/manipulação

Botica Artesanal

Rua Delgado Pinto de Toledo, 3332, Centro, São José do Rio Preto, (17) 3233-0631 - www.boticaartesanal.com.br. **Desconto: 20%** nos medicamentos manipulados, alopatícos e homeopáticos e **5%** em produtos de revenda.

Botica Magistral

Rua Ribeiro de Barros, 1.544, Centro, Pres. Prudente, (18) 3221-4334 - www.boticamagistral.com.br. **Desconto: 10%** à vista ou **5%** nos parcelamentos.

Byoderma

Rua Lamartine Delamare, 246, Vila Alves, Guaratinguetá, (12) 3133-4077 - www.byoderma.com.br. **Desconto: 25%** em produtos manipulados e **5%** nos demais.

Droga Nova Bauru - Matriz

Av. Rodrigues Alves, 8084, Centro, Bauru, (14) 3234-2500. **Desconto: valores especiais e débito em conta corrente (associado).**

Droga Raia

Unidades na capital e no interior, acesse www.drogaraia.com.br. **Desconto: 5%** em medicamentos, **10%** em perfumaria e débito em conta.

Drogaria Estação

Unidades na Grande São Paulo, acesse www.drogariaestacao.com.br. **Desconto: 20%** em medicamentos e **15%** em perfumaria, para pagamento à vista.

Drogaria Farmayelen

Rua dos Estudantes, 43, Centro, Iguape, (13) 3841-4227. **Desconto: 10%** em medicamentos de marca; **20%** nos genéricos; **30%** em similares e **5%** em perfumaria.

Farma Adrian's

Rua Aurora Soares Barbosa, 93, Vila Campesina, Osasco, (11) 3682-0070 - www.farmaadrians.com.br. **Desconto: 15%** em manipulações homeopáticas à vista; **20%** em manipulações alopatícas à vista; **5%** em produtos para revenda ou **5%** em três parcelas sem juros no cartão de crédito.

Farma Centro Bauru

Av. Comendador José da Silva Martha, 2-38, Jardim Estoril, Bauru, (14) 3104-8877 - convenios@farmacentro.com.br. **Desconto: 20%** à vista e **15%** em fórmulas, perfumaria, fraldas e leites.

Granfarma

Unidades na Grande São Paulo, acesse www.drogariagranfarma.com.br. **Desconto: de 15% a 41%** no pagamento à vista.

HN Cristiano Homeopatia

Unidades na capital, acesse www.hncristiano.com.br. **Desconto:** 10% em fórmulas; 15% em homeopatia e florais; 5% em outros produtos.

Integrata Fórmulas

Rua Pedra Azul, 532/538, Aclimação, capital, (11) 5575-8038 ou 5579-6517 - www.integrata.com.br. **Desconto:** 20% em medicamentos manipulados, alopatícos e fitoterápicos.

La Pharma

Rua Maestro João Gomes de Araújo, 89, Água Fria, capital, (11) 2971-1414 ou 2972-4022. **Desconto:** 10% no débito ou à vista; duas vezes nas compras acima de R\$ 50; ou em três vezes acima de R\$ 100.

Pharma Floralquimista - Manipulação

Rua Boa Esperança, 324, Tatuapé, capital, (11) 2092-2729. **Desconto:** 30% em alopatia e 15% em homeopatia.

Vico Farma - Lapa

Rua Pio XI, 335, Lapa, capital, (11) 3832-9149 ou 3832-4000. **Desconto:** 10% em medicamentos; pagamento em três vezes acima de R\$ 50.

Vico Farma - Mooca

Av. Paes de Barros, 908, Mooca, capital, (11) 2605-8412. **Desconto:** 20% nas fórmulas e manipulações. Entrega gratuita em São Paulo a partir de R\$ 40.

Educação/conhecimento

Academia Brasileira de Arte (Abra)

Unidades no Brooklin, em Alphaville, na Vila Mariana e em Pinheiros, acesse www.abra.com.br. **Desconto:** 15% sobre os valores dos cursos técnicos e regulares.

Anbima

Av. Nações Unidas, 8.501, 21º andar, Pinheiros, capital, (11) 2529-7000 - www.anbima.com.br. **Desconto:** 20% na inscrição e nas mensalidades.

Associação dos Amigos da Estação Ciência (AAEC)

Rua Guaicurus, 1.394, Lapa, capital, (11) 3673-7022 - www.eciencia.usp.br. **Desconto:** preços especiais.

Arte São Paulo - Esc. de Artes e Profissões

Unidades na capital, acesse www.artesaopaulo.com.br. **Desconto:** 10% e isenção de matrícula.

Barsa Planeta Internacional

Av. Francisco Matarazzo, 1.500, 4º andar, cj. 41 e 42, Água Branca, capital, 0800 07712013. **Desconto:** 5% sobre o menor preço do Brasil.

BBS - Brazilian Business School

Alameda Santos, 745, 1º andar, Cerqueira César, capital, (11) 3266-2586 ou 3289-3345 - www.bbs.edu.br. **Desconto:** 10% nas mensalidades.

Bit Company

Unidades na capital e no interior, acesse www.bitcompany.com.br. **Desconto:** 20% nos cursos, exceto técnicos.

Centro Cultural Brasil Estados Unidos (CCBEU)

Unidades em Sorocaba, acesse o site www.cc-beusorocaba.com.br. **Desconto:** 30%.

Central de Concursos

Unidades na capital e na Grande São Paulo, acesse o site www.centraldeconcursos.com.br. **Desconto:** 10% nas mensalidades dos cursos e na venda de material didático, inclusive apostilas.

Centro Informático Treinasoft

Av. Onze de Junho, 63, Vila Clementino, capital, (11) 5573-9067 - www.treinasoft.com.br. **Desconto:** 20% nos cursos modulares e à distância.

Centro Universitário Barão de Mauá

Unidades em Ribeirão Preto, acesse www.ba-raoedemaua.br. **Desconto:** 10% em graduação, formação específica e colégio, exceto matrícula.

Centro Universitário Ítalo Brasileiro

Av. João Dias, 2.046, Santo Amaro, capital, (11) 5645-0099 - www.italo.br. **Desconto:** 20% em graduação, pós-graduação, ensinos infantil, fundamental e médio.

Centro Universitário Moura Lacerda

Unidades em Ribeirão Preto e Jaboticabal, acesse www.portalmouralacerda.com.br - 0800 707 1010. **Desconto:** 5% para os cursos, inclusive ensinos infantil, fundamental, médio e técnico.

Colégio Integrado Guarulhos (CIG)

Rua Dr. Sólon Fernandes, 151, Vila Rosália, Guarulhos, (11) 2455-0122 - www.cig.br. **Desconto:** 20%.

Colégio Alvorada

Praça N. Sra. das Vitóriaas, 91, Vila Formosa, capital, (11) 2674-0262 - www.colegioalvorada.com.br. **Desconto:** 30% a 60%, dependendo do curso.

Colégio Celestin Freinet

Rua Cap. Macedo, 205, 217, 356 e 408, Vila Mariana, capital, (11) 5549-9455 - www.colegioalvorada.com.br. **Desconto:** 35% a 60%, dependendo do curso.

Colégio Drummond

Rua Prof. Pereira de Freitas, 401/415, Tatuapé, capital, (11) 6942-1488 ou 2076-4610. **Desconto:** de 30% a 70%, dependendo do curso e da unidade.

Colégio Eduardo Gomes

Rua Major Carlos del Prete, 1.120, Santo Antônio, São Caetano do Sul, (11) 4229-2919 - www.colegioeduardogomes.com.br. **Desconto:** 30%.

Colégio França

Rua Antônio Reinaldo Gonçalves, 468, Vila Caiçara, Praia Grande, (13) 3477-6463 - www.colegiofranca.com.br. **Desconto:** 50% em educação infantil, ensino fundamental e médio.

Colégio Higienópolis

Rua Dr. Martinico Prado, 156, Santa Cecília, capital, (11) 3221-4817 - www.colegiohigienopolis.com.br. **Desconto:** 15% na educação infantil e ensino fundamental.

Colégio Integração

Rua Prof. Antônio de Castro Lopes, 613, Ermelino Matarazzo, capital, (11) 2546-7597 ou 2545-6737 - www.colegiointegracao.com.br. **Desconto:** 20% para educação infantil, ensinos fundamental e médio.

Colégio Integrado Paulista

Rua Serra de Jairé, 658, Belenzinho, capital, (11) 2823-4171 - www.cip.g12.br. **Desconto:** 20% na mensalidade do ensino fundamental.

Colégio Interativo

Rua Caracará, 50, Cidade Patriarca, capital, (11) 2684-7471 - www.colegiointerativo.com.br. **Desconto:** 30% na matrícula e mensalidade.

Colégio La Fontaine - Unidade I

Rua Azevedo Soares, 318, Tatuapé, capital, (11) 2671-5909 - www.colegiolafontaine.com.br. **Desconto:** 10% nas mensalidades.

Colégio La Fontaine - Unidade Baby

Rua Demétrio Ribeiro, 589, Tatuapé, capital, (11) 2673-5181 - www.colegiolafontaine.com.br. **Desconto:** 10% nas mensalidades.

Colégio Lumen

Rua Afonso Celso, 671, Vila Mariana, capital, (11) 5579-1191 - www.colegiolumen.com.br. **Desconto:** 20% nas mensalidades.

Colégio Luterano - Anália Franco

Rua Artur Bernardes, 453, Anália Franco, capital, (11) 2675-1144 - www.luterano.com.br. **Desconto:** 10%, exceto cursos extracurriculares e a distância.

Colégio Luterano - Ipiranga

Rua Prof. Vilalva Júnior, 73, Ipiranga, capital, (11) 2915-7966 - www.luterano.com.br. **Desconto:** 10%, exceto cursos extracurriculares e a distância.

Colégio Luterano - Ipiranga Educação Infantil

Rua Monsenhor Du Dreneuf, 44, Ipiranga, capital, (11) 2914-5583 - www.luterano.com.br. **Desconto:** 10%, exceto cursos extracurriculares e a distância.

Colégio Maria José

Alameda Glete, 532, Campos Elíseos, capital, (11) 3357-2355 - www.colegiomariajose.com.br. **Desconto:** 15% nas mensalidades.

Colégio Maria Montessori

Av. Jurucê, 402, Moema, capital, (11) 5011-3565 ou 5011-0333 - www.montessorinet.com.br. **Desconto:** 10% nos serviços educacionais.

Colégio Papa Mike

Rua Minas Bogasian, 350, Centro, Osasco, (11) 3685-2120 - www.papamike.com.br. **Desconto:** 10% em todos os cursos.

Colégio Progressão - Taubaté 1

Av. Nove de Junho, 51, Centro, Taubaté, (12) 3621-6030 - www.progressao.com.br. **Desconto:** 10% nos cursos pré-vestibular extensivo e semiextensivo.

Colégio Reino do Ensino

Av. Dr. Bernardino Brito Fonseca de Carvalho, 1.459, Vila Talarico, capital, (11) 2741-7252 - www.colegioreinodoensino.com.br. **Desconto:** 15% no berçário, educação infantil, ensinos fundamental e médio.

Colégio Santa Cecília

Rua Osvaldo Cruz, 266, Boqueirão, Santos, (13) 3202-7105 - www.colegio.unisanta.br. **Desconto:** 15% sobre a mensalidade, exceto matrícula.

Colégio Stagio

Rua 14 de Julho, 121, Rudge Ramos, São Bernardo do Campo, (11) 4367-1444 - www.colegiostagio.com.br. **Desconto:** 30% na primeira parcela da anuidade e 10% nas demais mensalidades.

Colégio Torricelli

Av. Monteiro Lobato, 679, Centro, Guarulhos, (11) 2183-8499 - www.torricelli.g12.br. **Desconto:** 20% nas mensalidades, exceto matrícula.

Colégio Universitas

Rua Venâncio José Lisboa, 6, Ponta da Praia, Santos, (13) 3261-5767 - www.colegiouniversitas.com.br. **Desconto:** 10% na educação infantil (a partir de 3 anos) e no ensino fundamental.

CR Basso Consultoria e Treinamento

Rua Carneiro da Cunha, 167, cj. 57, Saúde, capital, (11) 5591-3006 - www.crbasso.com.br. **Desconto:** 20% nos cursos e facilidade no pagamento.

Data Byte - Unidade República

Rua Barão de Itapetininga, 220, 1º andar, República, capital, (11) 3237-0527 - www.databyte.com.br. **Desconto:** 50% mais curso de digitação gratuito.

Embeleze

Unidades na capital e no interior, acesse www.institutoembeleze.com. **Desconto:** 30% nos cursos.

Eniac

Rua Força Pública, 89, Guarulhos, (11) 2472-5500 - www.eniac.com.br. **Desconto:** descontos especiais nos ensinos fundamental, médio, técnico e superior.

Escola João XXIII

Av. Penha de França, 35, Penha, (11) 6192-8400 - www.joaoo23.com.br. **Desconto:** de 25% a 50% dependendo do ano e do curso (ensino infantil, fundamental ou médio).

Escola Infantil Scalenus

Rua Kara, 294, Jardim do Mar, São Bernardo do Campo, (11) 4123-8653. **Desconto:** 10%.

Escola Passinho Inicial

Rua Capitão Macedo, 356, Vila Mariana, capital. **Desconto:** 20% no berçário e educação infantil.

Eurodata

Consulte a unidade mais próxima no site www.eurodata.com.br. **Desconto:** 60% nos valores, com isenção de matrícula, material incluso.

Infopró Brasil

Av. Jamaris, 100, Moema. (11) 2387-4184 - www.infoprobrasil.com.br. **Desconto:** 20% nos cursos online e possibilidade de parcelamento.

Informática para a Melhor Idade

Rua Senador Carlos Teixeira de Carvalho, 403, (11) 3207-8111. **Desconto:** 15%.

Instituto Lagus

Av. Interlagos, 2.330, capital, (11) 5631-9788 - www.institutolagus.com.br. **Desconto:** de 15% a 20% nos cursos de computação (iniciante e avançado), de inglês e espanhol, profissionalizantes e de hardware.

Investeducar Treinamento e Desenvolvimento

Av. Brigadeiro Faria Lima, 1.226, 9º andar, capital - www.investeducar.com.br. **Desconto:** 10% nos cursos e palestras sobre mercado financeiro e finanças pessoais.

Liceu Braz Cubas

Rua Cap. Manoel Caetano, 265, Centro, Mogi das Cruzes, (11) 4728-3430 - www.liceubrazcubas.com.br. **Desconto:** 20% nos cursos.

Núcleo de Educação Infantil Mantoan

Rua Antenor Pinto Mendonça, 78, Jardim Realce, Suzano, (11) 4741-1824. **Desconto:** 20%.

Tecnoponta Informática

Av. Conselheiro Nébias, 532, cj. 72/73, Encruzilhada, Santos, (13) 2104-4777 - www.tecnoporta.com.br. **Desconto:** 20% ou 25%, dependendo da forma de pagamento.

Universitário Vestibulares

Av. Tuiuti, 2.107, Tatuapé, capital, (11) 3796-0574 - www.universitariovestibulares.com.br. **Desconto:** 50% nos cursos pré-vestibulares e pré-vestibulinhos; 50% na taxa de matrícula.

Ensino superior

Anhanguera Educacional

Unidades na capital e no interior, acesse www.unianhanguera.edu.br. **Desconto:** 10% nos cursos de pós-graduação.

Centro Hermes de Educação Superior (conveniêdo FGV)

Rua 28 de Outubro, 250, Alto da Boa Vista, Sorocaba, (15) 2101-0707. **Desconto:** 12% a partir da 13ª parcela de MBA e pós-graduação lato sensu.

Centro Universitário Assunção - UniFai

Rua Afonso Celso, 671/771, Vila Mariana, capital, (11) 5087-0199 - www.unifai.edu.br. **Desconto:** 25% ou 30%, exceto arquitetura, direito, farmácia, fisioterapia, enfermagem, pedagogia, teologia e filosofia.

Centro Universitário Barão de Mauá

Unidades em Ribeirão Preto, acesse www.ba-raodemaua.br. **Desconto:** 10% em graduação, formação específica e colégio, exceto matrícula.

Centro Universitário Ítalo Brasileiro

Av. João Dias, 2.046, Santo Amaro, capital, (11) 5645-0099 - www.italo.br. **Desconto:** 20% em graduação, pós-graduação, ensinos infantil, fundamental e médio.

Centro Universitário Lusíada

Rua Armando de Salles Oliveira, 150, Santos, SP (13) 3202-4500 - www.lusiada.br. **Desconto:** de 15% a 20%.

Centro Universitário Moura Lacerda

Unidades em Ribeirão Preto e Jaboticabal, acesse www.portalmouralacerta.com.br - 0800 707 1010. **Desconto:** 5% para todos os cursos.

Centro Universitário Sant'Anna

Rua Voluntários da Pátria, 257, Santana, capital, (11) 2175-8042 ou 2175-8000 - www.santanna.br. **Desconto:** 50% na matrícula e vantagens.

Claretiano Colégio e Faculdade

Rua Martim Francisco, 636-A, Santa Cecília, capital, (11) 3823-5969 - www.claretiano-sp.com.br. **Desconto:** 15% para graduação presencial.

Cogee - PUC/SP

Rua da Consolação, 881, Consolação, capital, (11) 3124-9612 - www.pucsp.br/cogee. **Desconto:** 10% em especialização, aperfeiçoamento e extensão.

Eniac

Rua Força Pública, 89, Guarulhos, (11) 2472-5500 - www.eniac.com.br. **Desconto:** descontos especiais nos ensinos fundamental, médio, técnico e superior.

FAAP

Unidades em São Paulo, São José dos Campos e Ribeirão Preto, acesse www.fAAP.br. **Desconto:** de 10% em pós-graduação lato sensu ou extensão.

FACSP - Faculdade São Paulo

Av. Liberdade, 808, Liberdade, capital, (11) 3277-8444 - www.facsp.com.br. **Desconto:** 20% na graduação e de 10% em pós-graduação e extensão.

Faculdade Campos Elíseos

Rua Vitorino Carmilo, 644, Santa Cecília, capital, (11) 3661-5400 - www.faespp.br. **Desconto:** 20% para associados e 10% para dependentes.

Faculdade Cantareira

Rua Marcos Arruda, 729, Belém, capital, (11) 2790-5900 - www.cantareira.br. **Desconto:** de 20% a 40%.

Venha conhecer a nossa academia!

APCEF
Fitness

ATIVIDADES

Musculação
Ginástica corretiva
Ginástica localizada

Para mais informações, procure a secretaria do clube:
ligue 5613-5600 ou acesse www.apcefsp.org.br

APCEF/SP

Faculdade das Américas (FAM)

Rua Augusta, 973, Consolação, capital, (11) 3897-6200 - www.fam2011.com.br. **Desconto:** 40% sobre a sexta parcela da rematrícula em graduação.

Faculdade Drummond

Unidades na capital, acesse www.drummond.com.br. **Desconto:** de 20% a 45%, dependendo do curso.

Faculdade Eduvale - Campus Avaré

Av. Prefeito Misael Euphrásio Leal, 347, Jardim América, Avaré, (14) 3733-8585 - www.eduvale-avare.com.br. **Desconto:** de 20% em graduação e pós-graduação.

Faculdade EPD

Av. Liberdade, 956, Liberdade, capital, (11) 3273-3600 ou 0800 775 5522 - www.epd.edu.br. **Desconto:** 20% na graduação, 10% na pós-graduação e extensão.

Faculdade e Escola Técnica Método de São Paulo (Famesp)

Av. Jabaquara, 1.314, Mirandópolis, capital, (11) 5587-5700 - www.famesp.edu.br. **Desconto:** de 20% a 70%, dependendo do curso.

Faculdade Impacta de Tecnologia (FIT)

Rua Árabe, 71, Vila Clementino, capital, (11) 3254-8300 - www.impacta.edu.br. **Desconto:** 20% nos cursos.

Faculdade Santa Marcelina

Unidade em Perdizes e Itaquera, na capital, acesse www.fasm.edu.br. **Desconto:** de 15% a 50%, dependendo do curso.

Faculdade Sudoeste Paulista

Av. Prof. Francisco Morato, 1.888/1.900, Butantã, capital, (11) 3721-5243. **Desconto:** de 30% a 40% nos cursos de graduação e pós-graduação.

Faculdade de Tecnologia (FIAP)

Unidades na capital, acesse www.fiap.com.br e procure a mais próxima - (11) 3385-8010. **Desconto:** de 10% a 19%, dependendo do tipo de pagamento.

Faculdade de Tecnologia em Hotelaria, Gastronomia e Turismo de São Paulo (Hotec)

Rua das Palmeiras, 184, Santa Cecília, capital, (11) 3246-2888 - www.hotec.com.br. **Desconto:** de 22% a 34% na utilização dos serviços.

Faculdade Trevisan

Av. Tiradentes, 998, 7º andar, Brás, capital, (11) 3138-5219. **Desconto:** 10% na graduação em Administração, Marketing, Relações Internacionais e Ciências Contábeis, 15% em pós-graduação, MBA e educação executiva.

Faculdades Integradas de Bauri (FIB)

Rua José Santiago, Q-15, s/n, (14) 2109-6200 - www.fibbauru.br. **Desconto:** de 12% a 40% nas mensalidades.

Faculdades Integradas de Guarulhos (FIG)

Rua Barão de Mauá, 95, Centro, Guarulhos, (11) 2409-3533 - www.fig.edu.br. **Desconto:** 20% nas mensalidades.

Faculdades Integradas Paulista

Unidades na capital e no interior, acesse www.fipsp.edu.br. **Desconto:** 10% para cursos de licenciatura e bacharel.

Faculdades Integradas Rio Branco

Rua Capitão Inácio do Rosário, 133, Lapa, capital, (11) 3879-3150 - www.riobrancofac.edu.br. **Desconto:** 15% em extensão e especialização.

Faculdades Integradas Torricelli

Rua do Rosário, 300, Guarulhos, (11) 2107-1900 - www.torricelli.com.br. **Desconto:** de 5% a 15% dependendo do curso.

Faculdades Metropolitanas Unidas (FMU)

Unidades na capital, acesse www.fmu.br. **Desconto:** de 10% a 20%, dependendo do curso.

Faculdade Paulus de Tecnologia e Comunicação (Fapcom)

Rua Major Maragliano, 191, Vila Mariana, capital, (11) 2139-8591 ou 2139-8593 - www.fapcom.com.br. **Desconto:** de 30% a 40%, dependendo do semestre.

FGV Strong

Rua Almirante Protógenes, 290, Jardim, Santo André, (11) 4433-3222 - www.strong.com.br. **Desconto:** 5%.

Fundação Escola de Sociologia e Política (Fespsp)

Rua General Jardim, 522, Vila Buarque, capital, (11) 3123-7800 - www.fespsp.org.br. **Desconto:** 15% nos cursos de graduação e pós-graduação.

Fundação para o Desenvolvimento Científico e Tecnológico (Fundetec)

Alameda Nothmann, 598 - Campos Elíseos, (11) 3222-6969 - www.fundetec.com.br. **Desconto:** 55,7% na graduação e 20% na pós-graduação.

Humaniversidade Holística

Alameda dos Guaramomim, 1.055, Planalto Paulista, capital, (11) 5055-2800 - www.humaniversidade.com.br. **Desconto:** 15% em cursos livres.

IBE - FGV

Unidades no interior, acesse www.ibe.edu.br. **Desconto:** 15%.

Instituto Europeu Di Design (IED)

Rua Maranhão, 617, Higienópolis, (11) 3660-8000 - www.saopaulo.ied.edu.br. **Desconto:** 10% nos cursos máster, extensão e graduação.

Instituto Nacional de Pós-Graduação (INPG)

Unidades na capital e no interior, acesse www.inpg.com.br. **Desconto:** 20% ou 30% sobre o valor mensal das parcelas.

Instituto Itesa

Rua Oriçanga, 141, Saúde, (11) 5594-0359 - www.institutoitesa.com.br. **Desconto:** 10% nos cursos de pós-graduação, lato sensu e aprimoramento profissional.

Instituto Paulista de Ensino e Pesquisa (Ipep)

Unidades na capital e no interior, acesse www.ipep.edu.br. **Desconto:** de 15% a 55%.

Unicastelo - Universidade Camilo Castelo Branco

Unidades na capital e no interior, acesse www.unicastelo.br - 0800 170099. **Desconto:** 10% para graduação e pós-graduação lato sensu e 5% nos cursos a distância.

Unicid - Universidade Cidade de São Paulo

Rua Cesário Galeno, 432/448, Tatuapé, capital, (11) 2178-1408 - www.unicid.br. **Desconto:** de 10% a 20%.

Uniesp - Faculdade Renascença

Rua Álvares Penteado, 184/216/231, Centro, capital, (11) 2173-4735 - www.uniesp.edu.br. **Desconto:** de 10% a 50% em todos os cursos.

Unifio - Centro Universitário Fieo

Unidades em Osasco, acesse www.unifio.br. **Desconto:** 10% ou 20%, dependendo do curso.

Unilus - Fundação Lusíada

Unidades na capital e na Baixada Santista, acesse www.lusíada.br. **Desconto:** 15% ou 20%, conforme matrículas.

Uninove - Universidade Nove de Julho

Rua Guaranesia, 425, Vila Maria, capital, (11) 2633-9000 - www.uninove.br. **Desconto:** 15% ou 40%.

Unipaulistana - Centro Universitário Paulista

Rua Madre Cabrini, 38, Vila Mariana, capital, (11) 5549-3033 - www.unipaulistana.com.br. **Desconto:** 10% nos cursos.

Uniradial - Universidade Estácio de Sá

Unidades na capital e no interior, acesse portales-tacio.br. **Desconto:** 10% para graduação e pós-graduação lato sensu.

Unisanta - Universidade Santa Cecília

Rua Osvaldo Cruz, 277, Boqueirão, Santos, (13) 3202-7115 ou (13) 3234-5297 - www.unisanta.br. **Desconto:** 10% nos cursos.

Univem - Centro Universitário Eurípedes Soares da Rocha

Av. Hygino Muzzi Filho, 529, Marília, (14) 2105-0800 - www.univem.edu.br. **Desconto:** 10%.

Universidade Anhembi Morumbi

Unidades na capital, acesse portal.anhembi.br. **Desconto:** 20% sobre as mensalidades, condicionado ao pagamento em dia e ao coeficiente de rendimento acadêmico igual ou superior a 75% em cada semestre. Oferece também uma bolsa de estudos para um curso de inglês da Up Language, para o aluno matriculado e em dia com suas obrigações.

Universidade Mogi das Cruzes

Rua Doutor Cândido Xavier de Almeida Souza, 200, Centro, Mogi das Cruzes, (11) 4798-7000 - www.umc.br. **Desconto:** até 40% dependendo do curso.

Universidade Presbiteriana Mackenzie

Rua da Consolação, 896, Centro, capital, (11) 2114-8852 - www.mackenzie.br. **Desconto:** 10% nos cursos de pós-graduação lato sensu.

Eletrodomésticos/ eletrônicos/informática

Blue Tech

Rua Tijuco Preto, 188, Tatuapé, capital, (11) 2093-0002 - www.bluetechcomputadores.com.br. **Desconto:** 10% em informática, 5% em peças e descontos especiais em compras.

Brastemp e Consul (Compra Certa)

Vendas pelo site www.compracerta.com.br/corporativo. **Desconto:** valores especiais para associados, solicite a senha no Departamento de Convênios da APCEF/SP.

Dell Computadores do Brasil

Vendas pelo telefone 0800 970-0246, consultas no site www.dell.com.br. **Desconto:** valores especiais para associados, solicite a senha no Departamento de Convênios da APCEF/SP.

Fast Shop

Vendas pelo site fastclub.fastshop.com.br/apcefsf. **Desconto:** valores especiais para associados, solicite a senha no Departamento de Convênios da APCEF/SP.

Fuji Service

Rua Nicola Bocaiuva Vivilechio, 287, Centro, capital, 5531-7088. **Desconto:** até 33% sobre a tabela vigente.

Sony Store

Vendas pelo site www.sony.com.br/store/corporativo. **Desconto:** valores especiais para associados, solicite a senha no Departamento de Convênios da APCEF/SP.

Hotéis/pousadas/ acampamentos

Acampamento Busca Pé

Estrada Velha Pedra Bela, km 12,5, Agudo, Bragança Paulista, (11) 4990-7028 - www.acampamentobuscapeda.com.br. **Desconto:** 10%.

Água Viva Hotel

Rua Aurora Forti Neves, 350, Olímpia, (17) 3281-7005 - www.aguavivahotel.com.br. **Desconto:** 12% nas diárias.

Click Hotéis

Vendas pelo telefone (11) 2376-1670, consulte o site www.clickhoteis.com.br. **Desconto:** 10% em reservas em hotéis, traslados e passeios.

Comfort Hotel Downtown

Rua Araújo, 141, Centro, capital, (11) 2137-4600. **Desconto:** tarifas especiais em todos os hotéis.

Dan Inn Hotel

Unidades na capital e no interior, consulte www.daninnhotel.com.br. **Desconto:** 10% nas diárias.

Eco Pousada Cheiro da Terra

Estrada Sorocaba Tapiraí, Tanque Velho, Gleba C, Vale do Funil, Piedade, (15) 3299-6327 ou (19) 3455-7419 - www.pousadacheirodaterra.com.br. **Desconto:** 5% ou 10%, dependendo do período de hospedagem.

GJP Hotéis

Unidades em todo o País, acesse www.gjphoteis.com.br. **Desconto:** 10%.

Hotel Cardum Palace

Rua Coronel Benedito Pires, 61, Centro, Sorocaba, (15) 3219-4900 - www.hotelcardum.com.br. **Desconto:** preços especiais para associados.

Hotel-Fazenda Encontro das Águas

Estrada Fazenda Velha, Rodovia SP 79, km 151,5, Centro, Tapiraí, (15) 3277-1140 - www.encontro-dasaguas.com.br. **Desconto:** 20% nas diárias.

Hotel-Fazenda Foz do Marinheiro

Rodovia Vicinal José de Abreu, km 12,5, Centro, Cardoso, (17) 3466-6133 - www.vivendadoportal.com.br. **Desconto:** de 5% a 20%, dependendo do período.

Hotel-Fazenda Vale dos Eucaliptos

Estr. de Piedade, km 22, Piedade, (11) 3815-4500 - www.valedoseucaliptos.com.br. **Desconto:** 10% na hospedagem.

Hotel-Fazenda Solar das Andorinhas

Rua Ivan de Abreu Azeveo, 333, Campinas, (19) 3757-2700 - www.hotelfazendasolardasandorinhas.com.br. **Desconto:** 10% ou 20%.

Hotel-Fazenda Vale da Mantiqueira

Fazenda Sertãozinho, s/n, Sertãozinho, (35) 3373-1900 - www.valedamantiqueira.com.br. **Desconto:** 10%.

Hotel-Fazenda Vale Verde

Rua Jacutinga, 235, Taperas, Estiva Gerbi, (35) 3438-2820 - www.pousadavaleverde.com.br. **Desconto:** 10%.

Hotel Gran Corona

Rua Basílio da Gama, 101, Centro, capital, (11) 3214-0043 - www.grancorona.com.br. **Desconto:** 20%.

Hotel Gran Roca

Av. Walter Engracia de Oliveira, 229, Estância Lynce, Atibaia, (11) 4414-7777 - www.granroca.com.br. **Desconto:** 20% nas tarifas, exceto pacotes especiais.

Hotel Guarany

Rua São Paulo, 444, Centro, Águas de Lindoia, (19) 3824-1011 - www.hotelguarany.com.br. **Desconto:** 10%.

Hotel Oscar Inn Eco Resort

Rodovia SP 360, km 177, Morro Pelado, Águas de Lindoia, (19) 3824-9000 - www.oscarinn.com.br. **Desconto:** 10% nas diárias, exceto pacotes.

Hotel Panorama

Rua Independência, 143, Águas de Lindoia, (19) 3824-1264 - www.hotelpanorama.com.br. **Desconto:** 10% ou 15%, dependendo do período.

Hotel Pousada Vivenda do Portal

Rua 2 da Estrada José B. Barreto, 113, Chácara Marina, Ibitinga, (16) 3341-5131 - www.vivendadoportal.com.br. **Desconto:** 10% nas diárias e no restaurante.

Hotel San Michel

Largo do Arouche, 200, Centro, capital, (11) 3224-1420 - www.sanmichelhotel.com.br. **Desconto:** 60%.

Hotel Zanon

Rua Senador Teotônio Vilela, 70, Vilage do Araguaia, Águas de Lindoia, (19) 3824-3000 - www.hotelzanon.com.br. **Desconto:** 10% nas diárias.

Itu Garden Spa

Rodovia Marechal Rondon, km 119, Caiacatinga, Itu, (11) 4013-5599 - www.itugardenspa.com.br. **Desconto:** 10% na hospedagem.

Pousada Marambaia Boiçucanga

Rua Itaberaba, 534, São Sebastião, (11) 3451-6626 - www.marambaiaboiucanga.com.br. **Desconto:** 20% em maio, junho e agosto, 10% em março, julho, setembro, outubro e novembro e 5% em dezembro, janeiro e fevereiro, exceto feriados e pacotes.

Pousada Marambaia Juquehy

Rua Maria Madalena Faustino, 402, São Sebastião, (11) 3461-0973 - www.marambaiajuquehy.com.br. **Desconto:** 20% em maio, junho e agosto, 10% em março, julho, setembro, outubro e novembro e 5% em dezembro, janeiro e fevereiro, exceto feriados e pacotes.

Pousada Monte Carlo

Rodovia Álvaro Marreta Cassiano Ayusso, km 2, Centro, Olímpia, (16) 3384-4319 - www.montecarlopousada.com.br. **Desconto:** 10% na baixa temporada e 5% na alta.

Pousada Pôr do Sol

Rua Antônio Paulino de Almeida, 21, Centro, Cananeia, (13) 3851-1206 - www.pousadapordosolcananeia.com.br. **Desconto:** 10%.

Curta nossa página no Facebook

informações • notícias • promoções • eventos

facebook.com/spapcef




Pousada Recanto dos Manacás

Rua Mazzolini, 694, Centro, Socorro, (19) 3855-2699 - www.recantodosmanacas.com.br. **Desconto: 10%** nas diárias.

Pousada Rumo dos Ventos

Rua Glauber Rocha, 17, Portal de Paraty, Paraty, (24) 3371-0056 - www.rumodosventos.com.br. **Desconto: 40%** na baixa temporada, **20%** na alta e **10%** nos feriados e pacotes.

Pousada Terra Brasil

Estrada da Lapinha, km 10, Serra do Cipó, Minas Gerais, (31) 4062-7922 - www.pousadaterabrazil.com.br. **Desconto: de 20% a 55%**, dependendo do período de estadia.

Pousada Vale dos Pássaros

Estrada do Maeda, 1.100, Ibiúna, (11) 2717-6098 - www.valedospassaros.com. **Desconto: 20%**.

Pousada Villa Alferes

Rua Joaquim Eliziário Dias, 320, Parque das Abe-lhas, Tiradentes, Minas Gerais, (32) 3355-2324 - www.villaalferes.com.br. **Desconto: 10%** sobre a tabela.

Pousadinha da Fazenda Santa Rita

Estrada Pires, 4.500, Centro, Joanópolis, (11) 5574-1242 - www.pousadinhasantarita.com.br. **Desconto: 10%**.

RCR Recanto Green Field

Estrada do Trancoso, km 9, Arraial d'Ajuda, Porto Seguro, Bahia, (11) 2382-1417 - www.rcrrecan-to.com.br. **Desconto: 10%**.

Rio Quente Resorts

Fazenda Água Quente, s/nº, Rio Quente, (11) 3512-4830 - www.rioquenteresorts.com.br. **Desconto: 10%** na hospedagem.

San Raphael Hotel

Largo do Arouche, 200, Centro, capital, (11) 3334-6000 - www.sanraphael.com.br. **Desconto: 55%**.

Spa Fazenda Igaratá

Rod. Dom Pedro 1, km 29, Água Branca, Igaratá, (11) 4658-1433 - www.spaigarata.com.br. **Desconto: 5%**.

Stream Palace Hotel

Rua General Osório, 850, Centro, Ribeirão Preto, (16) 3977-3939 - www.streampalacehotel.com.br. **Desconto: 54%**.

Sun Turismo

Av. Ipiranga, 318, bloco B, 12º andar, República, capital, (24) 2433-1122 - www.aldeiasdasaguasre-sort.com.br. **Desconto: 10%** nos serviços.

Tauá Grande Hotel de Araxá

Rua Águas do Araxá, s/nº, Barreira, Araxá, (31) 3669-7020 - www.taua.com.br/araxa. **Desconto: 10%** na baixa temporada.

Vale do Sonho Hotel

Rua João Barbosa de Oliveira, 1.888, Morro Doce, Guararema, (11) 4693-1894 - www.vale-dosonho.tur.br. **Desconto: de 5% a 15%**.

Veleiros da Ilha Residence

Rua José Avelino de Oliveira, 260, Centro, Guarujá, (13) 3354-4335 - www.veleirosdailha.com.br. **Desconto: 10%**.

Villa di Mantova Resort Hotel

Rua Humberto Avancini, 133, Jd. Nova Lindoia, Águas de Lindoia, (19) 3824-1444 - www.villadimantova.com.br. **Desconto: 10%** nas diárias.

Villa Harmonia Paraty Pousada

Rua das Acácias, 7, Caborê, Paraty, (24) 3371-2334 - www.pousadavillaharmonia.com.br. **Desconto: 20%** sobre as diárias do hotel.

Idiomas

Aliança Mundial Idiomas

Av. Interlagos, 3.243, Interlagos, capital, (11) 5072-2352. Consulte outros endereços. **Desconto: 45%** no curso; matrícula grátis.

Business & Internat. Communication (Bics)

Av. Brigadeiro Faria Lima, 1.779, cj. 81, Jardim América, capital, (11) 3819-1831 ou 3819-1839 - www.bicschool.com.br. **Desconto: 10%** e isenção de matrícula.

CCAA Cambuí

Rua Joaquim Novaes, 187, Centro, Campinas, (19) 3237-6109 - www.ccaa.com.br. **Desconto: 25% + 15%** em cursos de inglês e espanhol.

CEL@LEP

Unidades na capital e no interior, acesse www.cellep.com e procure a mais próxima - (11) 3742-7728. **Desconto: 10%** em inglês e espanhol.

Centro Britânico - Perdizes

Rua João Ramalho, 344, Perdizes, capital, (11) 3862-2984 - www.centrobritanico.com.br. **Desconto: 33%** nos planos semestrais e anuais e **15%** nas mensalidades.

Centro Britânico - Campinas

Rua dos Alecrins, 26, Cambuí, Campinas, (19) 3365-4026 - www.centrobritanico.com.br. **Desconto: 33%** nos planos semestrais e anuais e **15%** nas mensalidades.

Centro Cultural Brasil Estados Unidos (CC-BEU)

Unidades em Sorocaba, acesse o site www.cc-beusorocaba.com.br. **Desconto: 30%**.

Colégio Miguel de Cervantes

Av. Jorge João Saad, 905, Morumbi, capital, (11) 3779-1800 - www.cmc.com.br. **Desconto: 20%** nos cursos de espanhol.

Cultura Espanhola

Unidades na capital, acesse www.culturaespanhola.com.br - (11) 3266-5855. **Desconto: 20%** no curso, exceto matrícula, material didático, provas substitutivas e cursos no exterior.

Cultura Inglesa

Unidades na capital e no interior, acesse www.culturainglesasp.com.br. **Desconto: 5%** para associados, no valor do estágio.

Cultura Norte Americana (CNA)

Unidades na capital e no interior, acesse www.cna.com.br e procure a unidade mais próxima - (11) 3053-3811. **Desconto: 15%** nos cursos.

Edusoft Brasil

Cursos de inglês a distância, (11) 3263-1080 - www.edusoftlearning.com.br. **Desconto: 25%** nos cursos de inglês a distância.

Happy Days Escola de Idiomas

Rua Artur Prado, 358, Bela Vista, capital, (11) 3171-1872 ou 3285-5776 - www.hdidomas.com.br. **Desconto: 5%** no material, valor promocional e isenção de matrícula.

Influx English School

Unidades na capital e no interior, acesse www.influx.com.br. **Desconto: 20%** nos cursos de inglês e espanhol nas aulas ministradas na escola.

Instituto de Cultura Americana

Rua José Paulino, 544, Centro, Campinas, (19) 3234-6875 - www.icaidiomas.com.br. **Desconto: 51%**.

Instituto Lagus

Av. Interlagos, 2.330, capital, (11) 5631-9788 - www.institutolagus.com.br. **Desconto: de 15% a 20%** nos cursos de computação, inglês e espanhol, profissionalizantes e de hardware.

Mandarin Língua Chinesa

Rua Haddock Lobo, 337, Cerqueira César, capital, (11) 3129-9520 - www.escolamandarin.com.br. **Desconto: 50%** na matrícula e **10%** nas mensalidades.

Minds - English School

Unidades na capital e no interior, acesse www.mindsidiomas.com.br. **Desconto: 40% a 60%** no curso de inglês. Para obter o desconto é necessário ligar para a central, (11) 2533-5452.

PBF English - Español

Unidades na capital e no interior, acesse www.pbf.com.br. **Desconto: de 10% a 20%**.

Quest Idiomas

Rua Charles Hughs, 5-60, Parque Jardim Europa, Bauru, (14) 3016-0591 ou (14) 3222-5619. **Desconto: 20%**.

Scala Mundi Viagens e Turismo

Rua Pamplona, 700, cj. 46, Jd. Paulista, capital, (11) 3266-3047 - www.scalamundi.com.br. **Desconto: 3%** em curso no exterior e **5%** no seguro-viagem.

Seven Idiomas

Unidades na capital e no interior, acesse www.sevenidiomas.com.br. **Desconto: 12%** nos cursos regulares.

Speak World

Av. Gen. Ataliba Leonel, 3.443, Parada Inglesa, capital, (11) 2953-3244 - www.speakworld.com.br. **Desconto: 30%** nas aulas presenciais e a distância.

Skill Aliança Inglesa Comercial

Unidades na capital e no interior, acesse www.skill.com.br. **Desconto: cortesia de R\$ 150**.

Universal Language Center

Av. Nova Cantareira, 3.541, Barro Branco, capital, (11) 2952-0548 - www.universalenglish.com.br. **Desconto: 36%** nos cursos.

Up Time Comunicação em Inglês

Rua Ministro Godói, 1.343, Perdizes, capital, (11) 4561-8488 - www.uptime.com.br. **Desconto: em tre 33% e 45%** no curso College.

Windwill Language School

Rua Vergueiro, 2.329, Vila Mariana, capital, (11) 5579-7994 - www.windmill.com.br. **Desconto: 10%** na matrícula e mensalidades dos cursos de inglês, francês, alemão, espanhol e italiano.

Wise Up

Unidades na capital e no interior, acesse www.wiseup.com.br. **Desconto: 10%** nos cursos

Wizard Brasil

Unidades na capital e no interior, acesse www.wizard.com.br. **Desconto: 20%**, exceto material didático.

Yázigi Internexus

Praça Dom José Gaspar, 22, República, capital, (11) 3151-4878 - www.yazigi.com.br. **Desconto: 20%** nos cursos, exceto material didático.

You Move Centro

Avenida São João, 53, Centro, capital, (11) 3105-6730 - www.youmove.com.br. **Desconto: 30%** na matrícula e **28%** na mensalidade.

Lazer/entretenimento

Aquário de Ubatuba

Rua Guarani, 859, Itaguá, Ubatuba, (12) 3834-1382 - www.aquariodeubatuba.com.br. **Desconto: 15%** nos ingressos inteira e meia.

Associação Esportiva São José

Travessa César Leite, 435, Centro, São José dos Campos, (12) 3921-8669 - www.aesj.com.br. **Desconto:** valor diferenciado para associados.

Aventurar Equipe de Balonismo

Av. Rangel Pestana, 1.035, loja 11, Brás, capital, (11) 3326-8331 - www.balonista.com.br. **Desconto: 8%** no vôo de balão na cidade de Boituva.

Bilheteria.com

Rua Deputado Lacerda Franco, 300, 2º andar, Centro, capital, (11) 3030-9544 - www.bilheteria.com/apcefsp. **Desconto:** de **10%** a **60%**.

Centro de Mergulho Amigos do Joe

Rua Manoel da Nóbrega, 781, Paraíso, capital, (11) 3889-7721 - www.amigosdojoe.com. **Desconto: 10%**.

Divermania

Rua Graham Bell, 190, Bela Vista, capital. **Desconto: 10%** para cursos e manutenção e **5%** para venda de equipamentos e turismo.

Dragon Bowling

Unidades na capital e no interior, acesse www.dragonbowling.com.br. **Desconto: 20%**.

Iate Clube Ribeirão Preto

Rodovia Cândido Portinari, km 321, Jardíópolis, Ribeirão Preto, (16) 3626-9990 - www.iateclub.com.br. **Desconto: 40%** na mensalidade.

Ingresso com desconto

Atendimento on-line, acesse www.ingressocomdesconto.com.br - (11) 4412-5454. **Desconto:** valores especiais para associados e dependentes.

Kart Premium ABC

Unidades no ABC e em Osasco, acesse www.kartpremium.com.br. **Desconto: 10%**.

Marino Squash

Rua Piracema, 211, Santa Terezinha, capital, (11) 2236-7955 - www.marinosquash.com.br. **Desconto: 15%**.



Poladian Produtora de Shows

Rua Tabapuã, 1.123, Itaim Bibi, capital, (11) 3078-2544 - www.poladian.com.br. **Desconto: 50%**.

Rede Cultural AT Prod. e Mark. Cultural

Rua Antônio de Castro Alves, 72, Bosque da Saúde, Taubaté, (12) 3413-5920 ou (12) 3624-5915 - www.atproducoes.com. **Desconto: 50%** em ingressos.

Sesi - Serviço Social da Indústria

Unidades na capital e no interior, acesse www.sesip.org.br - (11) 3528-2000 ou 0800 55 1000. **Desconto:** valores diferenciados para esportes.

Viva Parque

Rod. Régis Bittencourt, km 320, Jd. das Palmeiras, Juquitiba, (11) 4683-9000 ou 4683-2083 - www.vivaparque.com.br. **Desconto:** preços especiais.

Livrarias/papelarias

Infodigi Papelaria

Rua Batista de Carvalho, 2-36, Centro, Bauru, (14) 3879-1423. **Desconto: 10%** em produtos da papelaria e **3%** em informática.

Kriativa Papelaria e Informática

Av. Caminho do Mar, 3.360, Rudge Ramos, São Bernardo, (11) 4368-7511. **Desconto: 5%** em informática e **13%** para papelaria, exceto sulfite.

Livraria Loyola

Rua Barão de Itapetininga, 246, República, capital, (11) 3255-0662 - www.livrarialoyola.com.br. **Desconto: 10%** para livros escolares, **15%** à vista ou parcelamento em até cinco vezes.

Móveis/colchões

Duo Kenko

Unidades na capital e no interior, acesse www.duokenko.com.br. **Desconto:** de **20%** a **33%**.

Marcenaria Trabalho

Rua José Maria Castelo Prado, 164, Osasco, (11) 3696-9080 - www.marcenariatrabalho.com.br. **Desconto: 10%**.

Música/dança

Al Qamar - Academia de Dança

Rua Domingos de Moraes, 1.497, Vila Mariana, capital, (11) 3578-9390 - www.alqamarx.com.br. **Desconto: 15%** no plano semestral.

Centro de Dança Jaime Arôxa

Rua Jairo Dias Júnior, 4.014, Campo Belo, capital, (11) 5096-0063 - www.jaimearoxasp.com.br. **Desconto:** individual, **10%** na mensalidade e **50%** na matrícula; casal, **20%** na mensalidade e isenção na matrícula.

Cia Terra - Academia de Dança

Rua Teixeira da Silva, 531, (11) 3051-4550. **Desconto: 50%** na matrícula e **15%** nos cursos.

Coreo Dança

Rua Alexandre Dumas, 613, Chácara Santo Antônio, capital, (11) 5182-1140 - www.coreo.com.br. **Desconto: 50%** na matrícula e **10%** nas mensalidades.

Dança de Salão Fator Art X

Rua Daniel Amaral Abreu, 46, Jardim Popular, capital, (11) 2957-8180 - www.fatorartx.com.br. **Desconto:** isenção de matrícula, **50%** no plano mensal e **35%** no plano trimestral.

EM&T Escola de Música

Unidades na capital e no interior, acesse www.territoriomusica.com/emt/ - (11) 5012-2777. **Desconto: 10%**.

Empório Music

Av. Avelino Alves Machado, 324, Jardim Pinhal, Guarulhos, (11) 2087-2133 - www.emporiomusic.com.br. **Desconto: 10%** à vista e **5%** para parcelas.

Underground

Rua Dr. Ricardo Vilela, 911, Centro, Mogi das Cruzes, (11) 4799-8014 - www.undergroundeme.com.br. **Desconto:** 5% nos planos semestrais.

Shiva Nataraj Estúdio de Dança

Rua Monte Santiago, 75, Tatuapé, capital, (11) 3943-4835 ou 2296-8969 - www.shivanataraj.com.br. **Desconto:** 15%.

Studio de Dança Renato Mota

Rua Marechal Floriano, 386, Vila Gilda, Santo André, (11) 4426-9343 ou 4426-6185 - www.studio-renatomota.com.br. **Desconto:** de 5% a 50%.

Óticas/aparelhos auditivos

Acustika Aparelhos Auditivos

Av. Nazaré, 1.139, loja 2, Ipiranga, capital, (11) 3895-3000 - www.akusticaauditiva.com.br. **Desconto:** 15% para pagamento à vista e 10% nos parcelamentos.

Adelle Óptica

Rua Domingos de Morais, 957, Vila Mariana, capital, (11) 5579-2974 - www.adelleoptica.com.br. **Desconto:** de 15% a 20%, dependendo do plano.

Audio Global Aparelhos Auditivos

Unidades na capital, acesse www.audioglobal.com.br - (11) 3107-9696. **Desconto:** 20% mais 10% à vista.

Audium Aparelhos Auditivos - Phonak

Av. Maria Coelho Aguiar, 215, bloco A, cj. 2/3, Jardim São Luís, capital, 0800 701-8105 - www.phonakbrasil.com.br. **Desconto:** 10% em aparelhos auditivos.

Centro Auditivo Audipróteses

Rua Tabatinguera, 83, cj. 34, 3º andar, Centro, capital, (11) 3105-2591. **Desconto:** 10% no aparelho mais 20% à vista.

Gassi - Casa dos Óculos de Grau

Rua da Consolação, 331, lojas 35 e 37, Consolação, capital, (11) 3257-2028 - www.gassi.com.br. **Desconto:** 10% nas armações e lentes de contato.

Ocularium Moderno

Av. Paulista, 648, Cerqueira César, capital, (11) 3283-2697. **Desconto:** de 5% a 15%.

Óptica Modelo

Unidades na capital, acesse www.opticamodelo.com.br. **Desconto:** entre 5% e 20%, dependendo da forma de pagamento.

Óptica Santa Luzia

Av. Sete de Setembro, 168, Centro, Sumaré, (19) 3873-4733 - www.vivereoptica.com.br. **Desconto:** 20%.

Ótica Baron

Rua Presidente Castelo Branco, 398, Centro, Osasco, (11) 3684-1500. **Desconto:** de 10% ou 20%, dependendo da forma de pagamento.

Ótica Batel

Rua 15 de novembro, 1.494, Centro, Pirassununga, (19) 3562-4141. **Desconto:** entre 5% e 15%, dependendo do produto e no pagamento.

Ótica Itapema

Unidades na Grande São Paulo, acesse www.oticaitapema.com.br. **Desconto:** 20% nos serviços e exame de vista gratuito.

Ótica Porto Seguro

Rua Benjamin Constant, 134, loja 4, Centro, capital, (11) 3107-6335. **Desconto:** 27% para produtos óticos.

Ótica São Vicente

Rua Turiassu, 781 B, Perdizes, capital, (11) 3868-3618. **Desconto:** entre 10% e 20%, dependendo da forma de pagamento.

Ótica Visão Lux

Rua São Bento, 63, Centro, capital, (11) 3105-8369 - www.oticasvisaolux.com.br. **Desconto:** de 10% ou 20%, dependendo da forma de pagamento. Débito em conta corrente.

Óticas Clarys

Rua Francisco Marengo, 697, Tatuapé, capital, (11) 2092-4348 - www.lojaclarys.com.br. **Desconto:** 5% em lentes de contato descartáveis e produtos para lentes, 10% em lentes de contato anuais e 15% em óculos de grau e de sol, armações e lentes oftálmicas.

Óticas Santa Rita

Av. Sete de Setembro, 168, Centro, Sumaré, (19) 3873-4733. **Desconto:** 15% para óculos (receituário ou solar), para pagamento à vista, e 10% nas compras à vista.

Óticas Wanný

Av. Lins de Vasconcelos, 1.167, Cambuci, capital, (11) 3209-4994 - www.oticaswanný.com.br. **Desconto:** 15% nas armações e óculos de sol.

Otocrinic Aparelhos Auditivos

Rua Voluntários da Pátria, 3.744, Santana, capital, (11) 3804-7724 - www.otocrinic.com.br. **Desconto:** 25% para pagamento à vista.

Reiban

Unidades na capital, acesse www.reiban.com.br - (11) 2031-4597. **Desconto:** de 5% e 15%.

Sala Óptica

Av. Paulista, 2.001, sobreloja, Cerqueira César, (11) 3253-9954. **Desconto:** 15% nos pagamentos à vista ou 10% a prazo.

Roupas/acessórios

Camarotti Calçados

Unidades no interior, acesse www.camarotticalcados.com.br - (19) 3581-3148. **Desconto:** 10% mais 5% à vista.

Capezio Jabaquara

Av. Jabaquara, 2.071, Mirandópolis, capital, (11) 5071-5320 - www.capezio.com.br. **Desconto:** 10% nas compras.

Capezio Osasco

Rua Dona Primitiva Vianco, 244, 2º andar, loja 36, Jardim Agu, Osasco, (11) 3699-7811 - www.capezio.com.br. **Desconto:** 10% nas compras.

Capezio Taboão da Serra

Av. Dr. José Maciel, 330, Jardim Maria Rosa, Taboão da Serra, (11) 4786-3829 - www.capezio.com.br. **Desconto:** 10% nas compras.

Couro Estética

Av. Artur de Queirós, 62, Centro, Santo André, (11) 4436-7026 - www.couroestetica.com.br. **Desconto:** 15% nos serviços e 10% na linha de produtos de limpeza e no embelezamento de couro.

Donna Blanco

Atendimento on-line, acesse www.donnablanc.com.br. **Desconto:** 10% nos serviços de confecção sob medida e comercialização de peças de vestuário feminino.

Gabriela Calçados

Rua Clemente Álvares, 119, 6º andar, Lapa, capital, (11) 3643-0310 - www.calçadosgabriela.com.br. **Desconto:** 10%, exceto promoções.

Infanto Ponta de Estoque Infantil

Av. Lisboa, 85, Jardim Augusta, São José dos Campos, (12) 3941-5133 - www.infantonet.com.br. **Desconto:** 50% do preço da etiqueta mais 5%.

Le Postiche

Unidades na capital e no interior, acesse www.lepostiche.com.br - (11) 2162-8300. **Desconto:** 10%.

Pontal Calçados e Bolsas

Rua Voluntários da Pátria, 2.209, Santana, capital, (11) 2959-2355. **Desconto:** 5% nas compras.

Shopping das Fábricas

Av. Imperatriz Leopoldina, 1.358, Vila Leopoldina, capital, (11) 3835-4582. **Desconto:** 10%, exceto promoções.

Spa/estética/cabeleireiros

Antony Beauty Center

Unidades em Campinas, acesse www.antony.com.br - (19) 3731-5855. **Desconto:** 10%.

Belezanat

Rua Quintino Bocaiúva, 176, sobreloja, sala 3, Sé Centro, capital, (11) 3101-9793. **Desconto:** 22% na compra de produtos Natura e Avon com pagamento à vista.

Belle & Shape

Rua Augusta, 1.939, térreo, Cerqueira César, capital, (11) 3884-8029. **Desconto:** 10% sobre os serviços de estética e 20% nas mensalidades da academia, exceto matrícula.

Centro Educacional Holístico do Brasil (CEHB)

Av. Dr. João Batista Soares de Queiroz Júnior, 781, Jardim das Indústrias, São José dos Campos, (12) 3206-4989 - www.centroholisticovale.com.br. **Desconto:** 10%.

Clínica New You

Rua Bento de Andrade, 515, Ibirapuera, capital, (11) 3051-7472 - www.newyou.com.br. **Desconto:** 50% na consulta; de 20% a 40% sobre os serviços.

Diolaser

Unidades na capital e no interior, acesse www.diolaser.com.br. **Desconto: 30%** à vista ou **25%** em até oito parcelas.

Emagrecimento Pinheiros

Rua Fradique Coutinho, 153, Pinheiros, capital, (11) 3869-9297. **Desconto: 20%** em tratamentos estéticos, faciais, corporais e não cirúrgicos que buscam o emagrecimento, a saúde e o bem-estar, sob acompanhamento médico.

Espaço Gladys Hair Body

Rua Aquidabã, 632, Vila Lúcia, Campinas, (19) 3395-1944. **Desconto: de 10% a 30%** dependendo do serviço.

Instituto de Beleza Jorge Beauty

Rua Luzitânia, 237, São Bernardo do Campo, (11) 4125-8903. **Desconto: 15%** para corte e escova e **5%** nos demais serviços.

JHernandes Cabeleireiros

Rua Teixeira Sousa, 220, Água Branca, capital, (11) 3873-7121. **Desconto: programa de fidelidade com descontos.**

Kabanah Spa & Lounge

Av. Brigadeiro Luís Antonio, 4.442, Itaim Bibi, capital, (11) 3885-9943 - www.kabanahspa.com.br. **Desconto: de 10% a 20%** nos procedimentos.

Kimberly Estética

Rua Manuel de Freitas, 169, Tatuapé, capital, (11) 2091-8952 - www.kimberlyestetica.com.br. **Desconto: de 10% a 20%** nos procedimentos.

M9 Consultoria de Imagem Pessoal

Alameda Lorena, 1.160, cj 102, Jardim Paulista, capital, (11) 2483-9887. **Desconto: 20%** nos serviços oferecidos.

New Sun

Rua França Pinto, 955, Vila Mariana, capital, (11) 5572-5568 - www.newsunvilamariana.com.br. **Desconto: 15%.**

Olenka Clínica Estética

Rua Dr. César, 1.006, Santana, capital, (11) 2959-3289 - www.olenkaclinica.com.br. **Desconto: de 10% a 20%.**

Onodera Estética

Rua Armando Pieroni, 12-76, Vila Riachuelo, Bauru, (14) 3214-4426 - www.onodera.com.br. **Desconto: 10%** em tratamentos faciais e a laser **15%** para tratamentos corporais em Bauru.

QVidas Espaço de Bem Estar Holístico

Rua Henri Dunant, 918, Santo Amaro, capital, (11) 5182-6704 - www.qvidas.com.br. **Desconto: 15%.**

Serviços Gerais

Construbem

Rua D. Balbina, 646, Centro, Porto Ferreira, (19) 3589-1600 - www.construbem.com.br. **Desconto: 5%** à vista.

Lavanderia Freitas

Rua Cussy Júnior, 7-40, Centro, Bauru, (14) 3223-9565 ou (14) 3204-4467. **Desconto: 5%.**

Matech Mudanças

Rua Alencar Araripe, 623, capital, 9110 2351-3366 - www.matechmudancas.com.br. **Desconto: 30%** em mudanças e guarda-móveis.

Viagens/turismo

CVC Aclimação

Av. Lins de Vasconcelos, 1.770, loja 8, Aclimação, capital, (11) 2362-7780. **Desconto: 5%.**

Estrela da Manhã Tours

Av. Roberto Silveira, 31, Fátima, Paraty, (24) 3371-4044 - www.estrelatours.com.br. **Desconto: 10%** para passeios de escuna e de jipe para Trindade.

Estylo Viagens

Rua Sete de Abril, 125, 1º andar, cj. 109, República, capital, (11) 3151-5018 - www.estyloviagens.com.br. **Desconto: de 3% a 10%**, dependendo do pacote.

Kango Jango Ecoturismo

Rod. Socorro/Munhoz, km 5, Bairro do Brejo, Socorro, (19) 3855-7507 - www.kangojango.com.br. **Desconto: 10%.**

LCA Viagens e Turismo

Rua Pelotas, 83, loja E, Vila Mariana, capital, (11) 5083-0530 - www.lcatrismo.com.br. **Desconto: 3%** nos pacotes TAM Viagens e **2%** em outras operadoras.

Polinésia Turismo

Rua Venceslau Brás, 153, Centro, capital, (11) 3104-1818 - www.polinesiatrismo.com.br. **Desconto: de 4% a 6%**, dependendo do pacote.

Pop Star

Unidades na capital e no interior, acesse www.popstarviagens.com.br/loja. **Desconto: 10%** em pacotes da Pop Star e **8%** em outras operadoras.

Potência Viagens e Turismo - Vila Leopoldina

Rua Carlos Weber, 654, Vila Leopoldina, capital, (11) 3831-3310 - www.potenciaviagens.com.br. **Desconto: de 3% a 10%**, dependendo do pacote.

Potência Viagens e Turismo - Vila Romana

Praça Cornélia, 29, Vila Romana, capital, (11) 3862-3282 - www.potenciaviagens.com.br. **Desconto: de 3% a 10%**, dependendo do pacote.

TAM Viagens

Rua Bela Cintra, 1.149, Jardim Paulista, capital, (11) 3274-1313 - www.tamviagens.com.br. **Desconto: 10%** nos serviços.

Treviso Corretora de Câmbio

Unidades na capital, acesse www.trevisocc.com.br. **Desconto: 0,5%** em moedas estrangeiras.

Turisthermas Operadora Oficial Laranjais

Av. São Luís, 187, sobreloja 1, loja 38, República, capital, (11) 3219-0116 - www.turisthermas.com.br. **Desconto: 10%** nos serviços.

Viagens Sazotours

Rua José Copazi, 269, Taboão da Serra, capital, (11) 4701-1411 - www.viagensazotours.com.br. **Desconto: 5%.**

W Turismo

Av. Amador Bueno da Veiga, 1.970, sala 1, Penha, capital, (11) 2958-8121 - www.wturismo.com.br. **Desconto: 5%** nos pacotes. ■

Dúvidas sobre convênios

Ligue (11) 3017-8320
ou envie e-mail para
convenios@apcefsp.org.br.

Confira a relação de credenciados
ao novo convênio **Cão & Cia.**
A lista completa pode também ser
acessada no site
www.apcefsp.org.br >
Serviços > Cão & Cia.
Descontos de 5% a 50%.



Adalberto do Carmo Braga Von Ancken

Rua Antônio de Barros, 2.001, Tatuapé, capital, (11) 2098-1719. **Serviços:** cirurgias, consultas, vacina, castração e limpeza de tártaro com ultra-som.

Alergoderma - dermatologia veterinária

Rua Floriano Peixoto, 427, São Caetano do Sul, (11) 4229-2779 ou 98163-7509. **Serviços:** cirurgias, consultas e exames.

Amigos da Mel

Avenida Santo Albano, 414, Vila Vera, (11) 2548-8412 ou 7735-8412. **Serviços:** banho e tosa, hospedagem, pet shop, creche e home care.

Ana Carolina Soares Correa Meyer

Rua Cerro Corá, 2.404, Vila Ipojuca, capital, (11) 3021-9265. **Serviços:** consultas, cirurgias e hospedagem.

Anestevet Com. e Serviços Veterinários

Rua Jaboticabal, 346, Mooca, capital, (11) 2606-6672. **Serviços:** consultas, cirurgias, acupuntura, homeopatia, vacinas e medicamento.

Bem Locão

Avenida Engenheiro Caetano Álvares, 3.708, Imirim, capital, (11) 2239-1535, 2238-6818 ou 2239-2164. **Serviços:** pet shop, banho e tosa, castração, cirurgias, consultas, exames, ração, vacinas e medicamentos.

Bem Locão

Rua Cons. Moreira de Barros, 2.461, Lauzane, capital, (11) 2238-9550 ou 2238-8926. **Serviços:** pet shop, banho e tosa, castração, cirurgias, consultas, exames, ração, vacinas e medicamentos.

Bem Locão

Avenida General Ataliba Leonel, 1.117, Santana, capital, (11) 2973-6555 ou 2979-0736. **Serviços:** pet shop, banho e tosa, castração, cirurgias, consultas, exames, ração, vacinas e medicamentos.

Bicharada Artigos para Animais

Rua Tupi, 490, Pacaembu, capital, (11) 3661-9573. **Serviços:** consultas, pet shop, recuperação de pelagem, cirurgias, banho, tosa, vacinas e artigos para animais.

Brukalu Pet Center

Av. Dr. Januário Miraglia, 250, Campos do Jordão, (12) 3662-3460. **Serviços:** acessórios e rações.

Brukalu Pet Center

Rua Orestes Girardi, 467, Campos do Jordão, (12) 3662-1650. **Serviços:** acessórios e rações.

Cão de Ló

Rua Pedroso Alvarenga, 896, Itaim Bibi, capital, (11) 3079-9538 ou 3079-6968. **Serviços:** mercadorias e serviços.

Cão de Ló

Av. São Gabriel, 518, Itaim Bibi, capital, (11) 3887-3957 ou 3887-6863. **Serviços:** mercadorias e serviços.

Clinicão & Gato

Rua Seike Saito, 633, Vila Lacerda, Jundiaí, (11) 4582-2239 - www.clinicaoegato.com.br. **Serviços:** cirurgias, consultas e atendimento 24 horas.

Clínica Veterinária Cão Fiel

Rua Geraldo Fraga de Oliveira, 629, Jardim São Luís, capital, (11) 5851-7931. **Serviços:** consultas, banho e tosa, cirurgias e vacina.

Clínica Veterinária Checchinato

Avenida Prof. José de Castro Marcondes, 260, Vila Hortolândia, Jundiaí, (11) 4521-0959 - www.veterinariachecchinato.com.br. **Serviços:** banho e tosa, castração, cirurgias, consultas, exames, hospedagem, internação 24 horas ou observação, pet shop, vacinas e atendimento 24 horas.

Clínica Veterinária Dorival Correa

Estrada do Alvarenga, 498, Mar Paulista, capital, (11) 5611-4526. **Serviços:** castração, cirurgias, consultas e vacinas.

Clínica Veterinária Jardim Agu

Rua Eloy Candido Lopes, 370, Osasco, (11) 3682-4986. **Serviços:** banho e tosa, castração, cirurgias, consultas, exames, pet shops, vacinas, internação e observação 24 horas.

Clínica Veterinária Jardim França

Rua Cap. Alberto Mendes Jr., 386, capital, (11) 2978-5226. **Serviços:** banho, tosa, cirurgias e castração.

Clínica Veterinária Saúde Animal

Av. Prof. Francisco Morato, 1.906, Butantã, capital. **Serviços:** consultas, banho e tosa, castração, cirurgias, hospedagem, internação 24 horas, internações, rações, medicamentos e pet shop.

Clínica Veterinária SOS Peludos

Avenida Imirim, 412, Imirim, capital, (11) 2501-5550. **Serviços:** consultas, exame, cirurgias, banho, tosa, pet shop e vacina.

Dr. Safari

Avenida Onze de Junho, 492, Vila Clementino, capital, (11) 5083-2960 ou 5908-1062. **Serviços:** acupuntura, banho e tosa, castração, cirurgias, consultas, vacinas e dermatologia.

Du Dog Pet Shop

Rua Dr. Mário Pinto Serva, 166, Osasco, (11) 3683-7910. **Serviços:** banho e tosa, consultas, exames, internação (observação), pet shop e vacinas.

Eco Center Pet

Rua Oswaldo Oscar Barthelson, 713, Jardim Pauleiceia, Campinas, (19) 3228-0001. **Serviços:** consultas, banho e tosa, castração, pet shop, vacinas e cirurgias.

Espaço pra cachorro

Rua Gasparino Lunardi, 158, Osasco, (11) 3685-2924 ou 3685-2952. **Serviços:** banho e tosa, hospedagem e day care.

Haroldo Maretto (Estação Animal)

Rua Padre Saboia de Medeiros, 71, Vila Maria, capital, (11) 2951-4901. **Serviços:** consultas, exame, banho, tosa, cirurgias e vacina.

Happy Pet

Rua Messia Açu, 534, Itararé, São Vicente, (13) 3568-1616. **Serviços:** pet shop, consultas, vacinas e castração.

Hospital Veterinário Santa Catarina

Avenida Santa Catarina, 433, Vila Alexandria, capital, (11) 5031-9604. **Serviços:** consultas, cirurgias, internação, banho, tosa, vacinas e exame.

Hospvet

Rua Galofre, 28, Vila Mariana, capital, (11) 5083-3545. **Serviços:** banho, tosa, castração, cirurgias, internação, atendimento com hora marcada.

Humberto Leônico Peloso

Rua Ismael Neri, 547, Água Fria, capital, (11) 2994-5429. **Serviços:** consultas, vacina, cirurgias, castração, eutanásia e acolhimento de corpos para cremação.

In-Cão Clube Canino

Rua das Camélias, 951, Parque Assunção, Taboão da Serra, (11) 3751-2951. **Serviços:** consultas, banho, tosa, castração, cirurgias, hospedagem, internação (observação), vacinas, natação e creche.

Instituto Dog Bakery de Medicina Animal

Avenida Nove de Julho, 4.493, Jardim Paulista, capital, (11) 3057-0200. **Serviços:** consultas, internação, vacina, fisioterapia, endoscopia, cirurgias, patologia clínica, ultra-som, raio x, pronto atendimento 24 horas, radioterapia para cães e gatos.

Ivana Camargo Naime

Rua Robertson, 594, Aclimação, capital, (11) 99572-1386. **Serviços:** oftalmologia (atendimento domiciliar, com hora marcada, na Grande São Paulo).

Kalio Paarmann Jr.

Rua Serra do Japi, 1.464, Tatuapé, capital, (11) 2673-2230. **Serviços:** consultas, exame, cirurgias e vacina.

Karen Vet Clínica Veterinária

Av. Senador Pinheiro Machado, 534, Marape, Santos, (13) 3225-8202 - www.karenet.com.br. **Serviços:** banho e tosa, castração, cirurgias, consultas, exame, hospedagem, internação, observação e hospital veterinário 24 horas, vacinas e pet shop.

Marcos Eduardo Fernandes

Rua Ezequiel Ramos, 216, Mooca, capital, (11) 2215-0901. **Serviços:** consultas e homeopatia.

Marlene Kruger Paarmann

Avenida Vila Ema, 135/137, Vila Prudente, capital, (11) 2966-0913. **Serviços:** consultas, exame, cirurgias, banho, tosa, vacinas e pet shop.

Matilha Feliz

Rua Roberto de Laménais, 140, Vila Mangalot, capital, (11) 3903-7766. **Serviços:** banho e tosa, hospedagem, petshop, Day Care e Dog Walker.

Mil Patinhas Clínica Veterinária

Rua Simas Pimenta, 129, Tatuapé, capital, (11) 2942-7744. **Serviços:** consultas, banho, tosa e acupuntura.

Mollu'scção

Rua Guilherme de Almeida, 330, Bauru, (14) 3227-2023. **Serviço:** castração, cirurgias, consultas, internação, atendimento e observação 24 horas, vacinas e animais silvestres (aves).

Mundo Animal

Av. Antônio Emmerick, 478, Vila São Jorge, São Vicente, (13) 3467-1359. **Serviços:** castração, cirurgias, consultas, vacinas e pronto atendimento 24 horas.

My Pet's Nanny

Avenida Bem Te Vi, 333, cj. 134, Moema, capital, (11) 3715-2324 - www.mypetsnanny.com.br. **Serviço:** pet sitter.

Planet Dog Resort

Avenida Prof. Vicente Rao, 783, Brooklin, capital, (11) 5093-1083 - www.planetdogresort.com.br. **Serviço:** banho, tosa e hospedagem.

Planet Pet

Avenida Franc. Ferreira Lopes, 2.789, Brás Cubas, Mogi das Cruzes, (11) 4735-1212. **Serviço:** banho, tosa, castração, consultas, pet shop e vacinas.

Pet Care Morumbi Centro Veterinário 24 horas

Avenida Giovanni Gronchi, 3.001, Morumbi, capital, (11) 3740-2152. **Serviços:** consultas, acupuntura, fisioterapia, cardiologia, endoscopia, ultra-som, raio x, cirurgias, exames e dermatologia.

Pet Care Pacaembu Centro Veterinário 24 horas

Avenida Pacaembu, 1.839, Pacaembu, capital, (11) 4305-9755. **Serviços:** consultas, acupuntura, fisioterapia, cardiologia, endoscopia, ultra-som, raio x, cirurgias, exames e dermatologia.

Pet Park Produtos e Serviços Veterinários

Rua Porto Martins, 18, Brooklin, capital, (11) 5505-8732. **Serviços:** hospedagem, banho, tosa e vacina.

Pet Salon

Avenida da Aclimação, 766, capital, (11) 3277-8363 ou 3277-9207. **Serviços:** banho, tosa, cirurgias, consultas e vacina.

Pet Shop Cidade Jardim

Avenida Prof. Francisco Morato, 658, Butantã, (11) 3816-1216. **Serviços:** banho e tosa, castração, cirurgias, consultas, hospedagem, pet shop e vacinas.

Portal Pets

Avenida Aclimação, 239, Aclimação, capital, (11) 3341-7620. **Serviços:** consultas, banho e tosa.

Pronto Vet Clínica e Pet Shop

Rua Eduardo Vergueiro de Lorena, 2.022, Bauru, (14) 3234-7058. **Serviços:** banho e tosa, cirurgias, consultas, vacinas e serviço estético.

Reino Animal

Rua Prof. Hasegawa, 719, Vila Carmosina, capital, (11) 2522-7000. **Serviços:** cremação ou sepultamento (jazigo).

Rações Tiko

Av. Professor José Barreto, 1.269, bairro Portão, Cotia, (11) 4616-1000 - www.racoestiko.com.br. **Serviços:** pet shop, jardinagem, aquarismo e artigos para pesca.

Ricardo Paarmann Jr.

Avenida do Oratório, 4.945, Vila Industrial, capital, (11) 2143-3000. **Serviços:** consultas, exame, cirurgias, banho, tosa, pet shop e vacina.

Sunset Resort Care

Rua Embaú, 73, Vila Mariana, (11) 4323-0663 ou 4323-9053. **Serviços:** banho e tosa, pet shop,

creche, natação, esteira, serviços estéticos e hospedagem (exceto Natal e fim de ano).

Sunset Resort Care

Estrada Municipal de Vargem do Salto, km 10,5, Ibiúna, (15) 3349-8263 ou 99627-9408. **Serviços:** creche e hospedagem (exceto Natal e fim de ano).

Top Dog Veterinária

Av. Corifeu de Azevedo Marques, 3.771, Butantã, capital, (11) 3766-3438 ou 3768-3666. **Serviços:** banho e tosa, castração, cirurgias, consultas, hospedagem e pet shop.

Vanessa Graciela Gomes Carvalho (Clínica Smile 4Pets)

Rua Barbalha, 457, Pinheiros, capital, (11) 2369-7077. **Serviços:** consultas e tratamentos odontológicos.

Vet Clinical

Rua Cons. Moreira de Barros, 1.300, Santa Terezinha, capital, (11) 3467-6095. **Serviços:** banho, tosa, acupuntura, castração, cirurgias, consultas, vacina, endocrinologia, oftalmologia, cardiologia e antipulga.

VT Colosso

Av. Professor Francisco Morato, 1.474, Caxingui, capital. **Serviços:** banho, tosa, consultas e pet shop.

Zoo Hotel

Rua Rivadávia Correa, 148, Mooca, capital, (11) 2501-6126. **Serviços:** hospedagem, pós-cirúrgico, fisioterapia e creche. ■

Convênio Cão & Cia

Você já conhece o mais novo serviço da APCEF/SP ?

Uma opção de acesso a serviços de qualidade com descontos especiais!

SEM MENSALIDADES OU CARÊNCIAS!

Informações, ligue: (11) 3017-8332 ou envie e-mail para: caoecia@apcefsp.org.br

www.apcefsp.org.br

APCEF/SP

Confira a relação de novos
conveniados ao **APCEF Saúde**.
A lista completa pode ser
acessada no site
www.apcefsp.org.br >
Serviços > APCEF Saúde

Bucomaxilofacial

Clínica Dr. Sérgio Eduardo Migliorini
Avenida Lins de Vasconcelos, 1.042, 5º andar, cj.
53, Cambuci, capital, (11) 3277-8238 ou 6842-
2013.

Cardiologia

Instituto de Cardiologia da Zona Leste
Rua Isidro Tinoco, 160, Tatuapé, capital, (11)
2225-8740 - www.iczl.com.br.

Laboratório de análises clínicas

Dimedi Medicina Diagnóstica
Rua Fernandes Pinheiro, 97/105, Tatuapé, capi-
tal, (11) 2227-9622 - www.dimedi.com.br.

Dimedi Medicina Diagnóstica

Avenida Cruzeiro do Sul, 3.337, Santana, capital,
(11) 2283-0858 - www.dimedi.com.br.

Policlínica

Clínica Maximed

Avenida Dr. Francisco Ranieri, 288, Lauzane Pau-
lista, capital, (11) 4305-2709.

Serviços: clínica médica, cirurgia plástica, gine-
cologia, mastologia e obstetrícia.

Clínica Moraes Serrano

Rua Dr. Angelo Vita, 132, Tatuapé, (11) 2092-
9003 - www.cimep.com.br.

Serviços: dermatologia, endocrinologia, gastro-
enterologia, neurologia, neurocirurgia, nutrição,
otorrinolaringologia e vascular.

Unisaúde

Rua Madre Maria da Assunção Soares, 58, Santo

Amaro, capital, (11) 5523-7223 ou 5523-8132 -
www.unisaudeclinicamedica.com.br.

Serviços: clínica geral, dermatologia, endocrino-
logia, neurologia, ginecologia, geriatria, ortope-
dia, urologia e gastroenterologia.

Psicologia

Clínica Psicológica Auxiliadora

Rua Leopoldo de Freitas, 100, sala 3, Vila Cle-
mentino, capital, (11) 2958-6687 ou 2958-6420.

Dra. Anamaria Laranjeira da Rocha

Av. Antônio Afonso de Lima, 209, sala 6, Centro,
Arujá, (11) 98409-8391.

Dra. Clélia Marta Casellato de Souza

Rua Nossa Senhora da Lapa, 671, cj. 9, Lapa, ca-
pital, (11) 3832-4719.

Dra. Simone Cristina Bartholomeu Otsuka

Rua Estrada do Itapeti, 100, Mogi das Cruzes, ca-
pital, (11) 4795-1228.

Odontologia

Dra. Andrea Riposati

Rua Quintino Bocaiuva, 255, 1º andar, Sé, capital,
(11) 3115-2384 - www.scodontologia.com.br.

Dra. Sonia Lia Belleri Devoraes Rossin

Rua Hermínio Lemos, 44, Aclimação, capital, (11)
3207-8470.

Oftalmologia

Aptomed Saúde Integrada

Rua Duarte de Azevedo, 284, cj. 14, Santana, ca-
pital, (11) 2099-1110 - www.aptomed.com.br. ■



Convênio
APCEF
Saúde

Um convênio capaz de unir
excelência em atendimento,
praticidade e valores acessíveis.

A APCEF/SP disponibiliza para você:

- Sem carências
- Uso imediato
- Sem limite de idade
- Todos podem participar, independentemente do grau de parentesco com o associado
- Consultas e exames com hora marcada
- Consultas médicas em todas as especialidades
- Sem restrições para doenças crônicas ou preexistentes



APCEF/SP
Informações, ligue
(11) 3017-8332, 3017-8359
ou visite nosso site
www.apcefsp.org.br



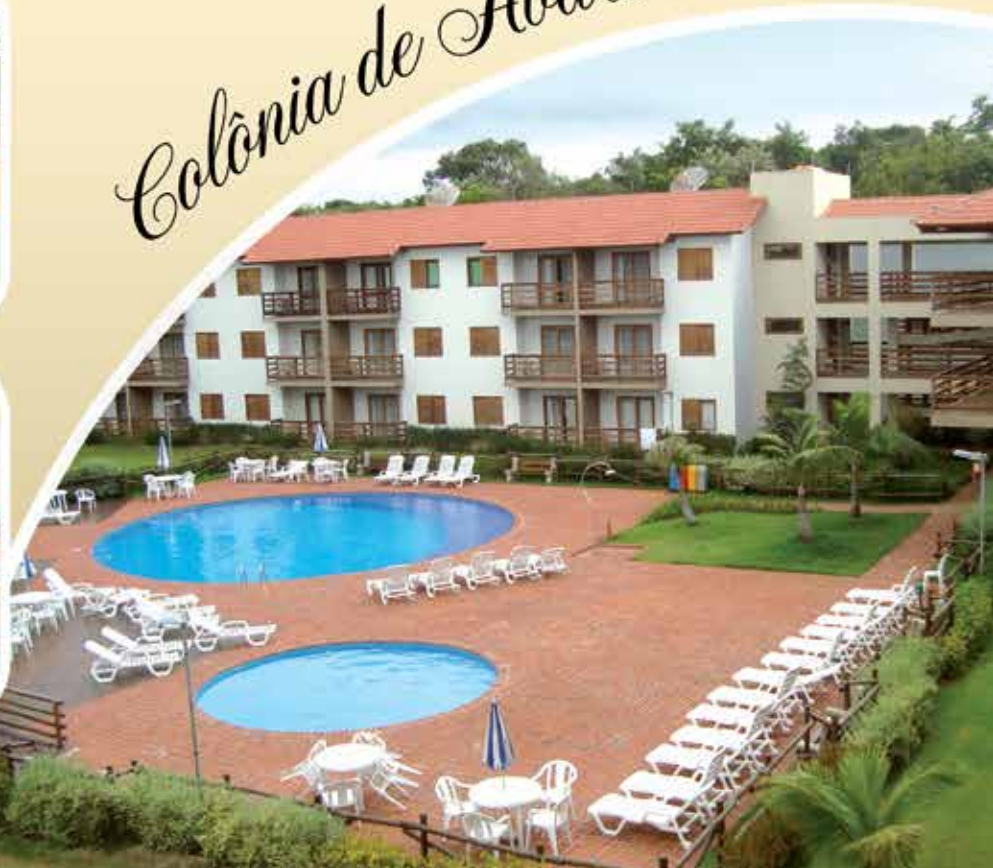
(12) 3662-1431
(12) 3668-5580



Colônia de Campos do Jordão



Colônia de Avaré



(14) 3731-6060

Boas Festas!



E que venham muitos outros momentos felizes!